

## 4月の予定

- 7日(土) 休館  
(9:00~17:20 19年度新入生のための学内ネットワーク利用講習会)
- 8日(日) 9:00~17:20 19年度新入生のための学内ネットワーク利用講習会

※予定は変更される場合があります。

\*\*\*\*\*  
これまで紙媒体と一括送信メールによりお届けしてきた IPC NEWS ですが、  
資源節約のため今月号からメールと Web ページによる配布のみに移行しました。  
ご意見・ご要望などがありましたら、ipc@kyokyo-u.ac.jp までお願いします。  
\*\*\*\*\*

## お知らせ

### 1. 登録の削除について

3月末までに継続申請をしなかった2006年度時点の4回生以上、院2年次以上、研究生などの利用登録は4月早々に削除します。この4月以降在籍される方で継続申請をしなかった方は、改めて新規に利用申請してください。

### 2. 退職・転出する教職員のメールアドレス利用延長について

今年3月末で退職または転出された教職員のメールについては、業務の都合上どうしても必要な場合には9月末まで利用を延長することができます。IPC までお申し出ください。  
(教職員のみ措置です)

### 3. 無駄な大量印刷を防ぐために

本センターでは大量印刷監視ソフトを導入いたしました。これにより、各ユーザのプリンタ利用状況を詳細に把握することができます。このシステムによりユーザの利用を制限することも可能です。悪質な利用に対しては厳しい措置をとることもあります。共同利用の場におけるエチケット、環境へのやさしい配慮、経済的観念をあらためて認識してください。

### 4. 情報処理センターの業務

研究室におけるパソコンのトラブル(ネットワーク設定、ソフトのインストールおよびハードの設置など)については対応ができません。あらかじめ、ご理解とご協力をお願いします。なお、研究室個別の問題ではないネットワークトラブルについてはIPC までお問合せください。

### 5. ソフト利用時にわからないことがあったら

ソフトウェアを利用してわからないことが出てきたら、ソフトウェアが備えているヘルプ機能、IPC 玄関に置かれている手引き類、Web による検索および友人同士の相談などを活用して、自分自身で解決する努力をしてください。その上で、さらにわからないことや困ったことがあるときには、黄色いジャンパーを着用した学生指導員へ相談をしてください。指導員のいる時間帯は、平日 16:15~19:30、土曜日 13:00~17:00 です。

### 6. インターネットによる映像配信について

4月6日(金)は入学式です。希望いっぱいのが入学式が参加する式典を研究室や自宅のパソコンで RealPlayer を利用して手軽に見ることができます。式典当日に、Web ページ <http://www.kyokyo-u.ac.jp/IPC/reallive.htm> へアクセスしてください。

## マナーの悪い利用について

本センターは、大学という教育機関の中にある施設です。施設利用にあたって、最低限のマナーを守ることにより、将来社会人になるのに必要な態度を身につけてほしいと思います。館内での飲食、プリンタによる印刷物の放置をはじめとする無駄印刷、などで目にあまる行為を発見したときは、呼び出しをかけることがあります。また、呼び出しに応じなかったり、悪質な行為をした場合には、**利用停止などの措置**をとることもあります。注意してください。

## センターの一般利用について

- ・入館時、**玄関に下足を放置しないで下さい。**必ずくつ箱に入れるようにしましょう。またくつ箱に入らない場合には、靴袋を持参するか所定の箱に置くようにしてください。
- ・センター入口に、授業時間割表が掲示してあります。空室になっている端末室を利用して下さい。「利用の手引き」をよく読み責任を持って利用して下さい。
- ・館内すべて禁煙です。センター周辺でも吸いながら等捨てないで下さい。
- ・館内すべて**飲食禁止**です。飲食物の持ち込みも禁止です。館内で飲食していた場合、退館していただくこともあります。必ず守って利用してください。
- ・端末室内での携帯電話の使用は他の利用者の迷惑になります。必ず端末室から出て使用して下さい。
- ・USB メモリ、フロッピーディスクなどの忘れ物が多くなっています。注意して下さい。
- ・**傘やくつ箱の鍵を間違えて持っていくないように注意してください。**
- ・月曜日～金曜日の16:15~19:30まで、土曜日の13:00~17:00まで指導員が黄色いジャンパーまたはTシャツを着て、常駐しています。質問があれば相談してください。
- ・週に1回、8:45~9:45の間、端末室の掃除のため利用が制限されます。
- ・IPC 事務・スタッフにご用の際、窓口不在の場合は窓口設置のチャイムを鳴らして下さい。通話できます。

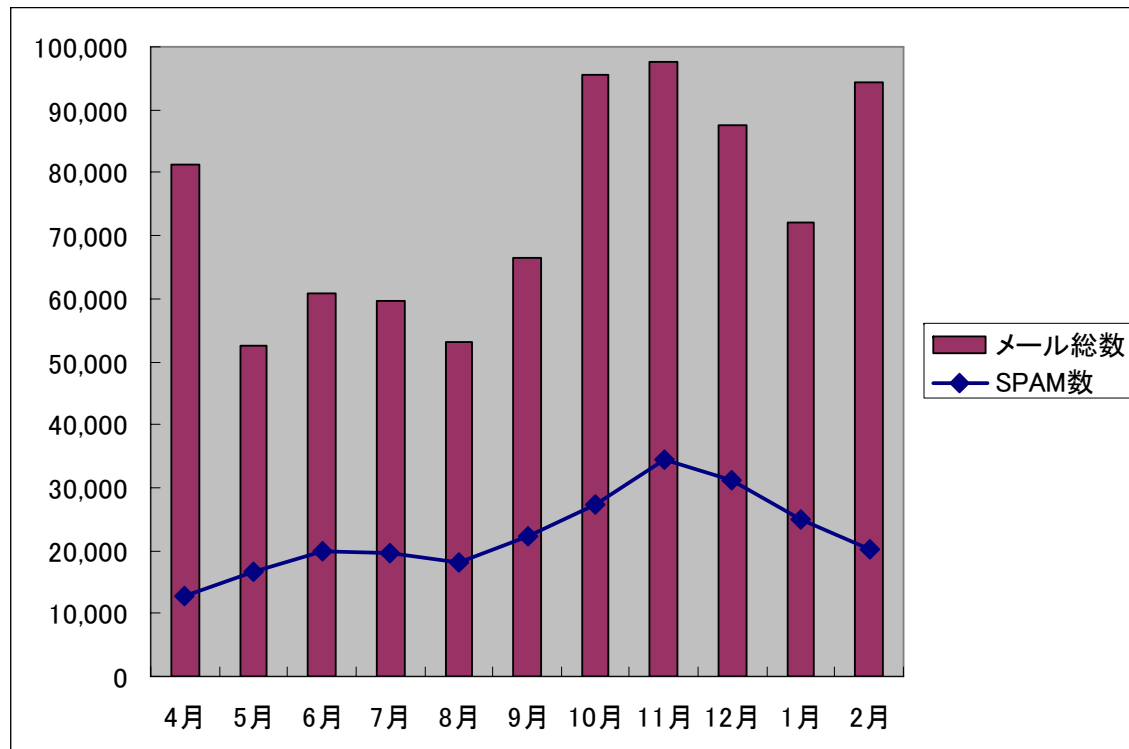
### 端末室パソコン利用の諸注意

1. I P Cの利用が初めての方は「利用の手引き」やI P C玄関においてあるマニュアルをよく読んで利用して下さい。
2. ログインに時間がかかる場合：端末室のパソコンにログインするのに非常に時間がかかる人がいます。それはその人の個人環境がいろいろな理由で重くなっているためです。通常は10数秒でログインできます。あまり長い人はI P Cに申し出て下さい。個人環境を初期化します。
3. Zドライブに保存できる容量は200MBです。むやみに保存していると容量オーバーになりますので気をつけてください。デスクトップに置くのはショートカットやフォルダのみで、ファイルはZドライブにいらしてください。
4. プリンタ利用について：必ず印刷前にプリンタが正常であることを確認してから出力してください。また、出力した用紙は放置しないでください。

### 本学におけるメール送受信数データ

(件/日)	4月	5月	6月	7月	8月	9月	10月	11月	12月	1月	2月
メール送受信	81,208	52,569	60,821	59,610	53,196	66,493	95,547	97,695	87,645	72,060	94,322
SPAMメール	12,796	16,663	19,753	19,730	18,175	22,358	27,232	34,550	31,146	24,959	20,122

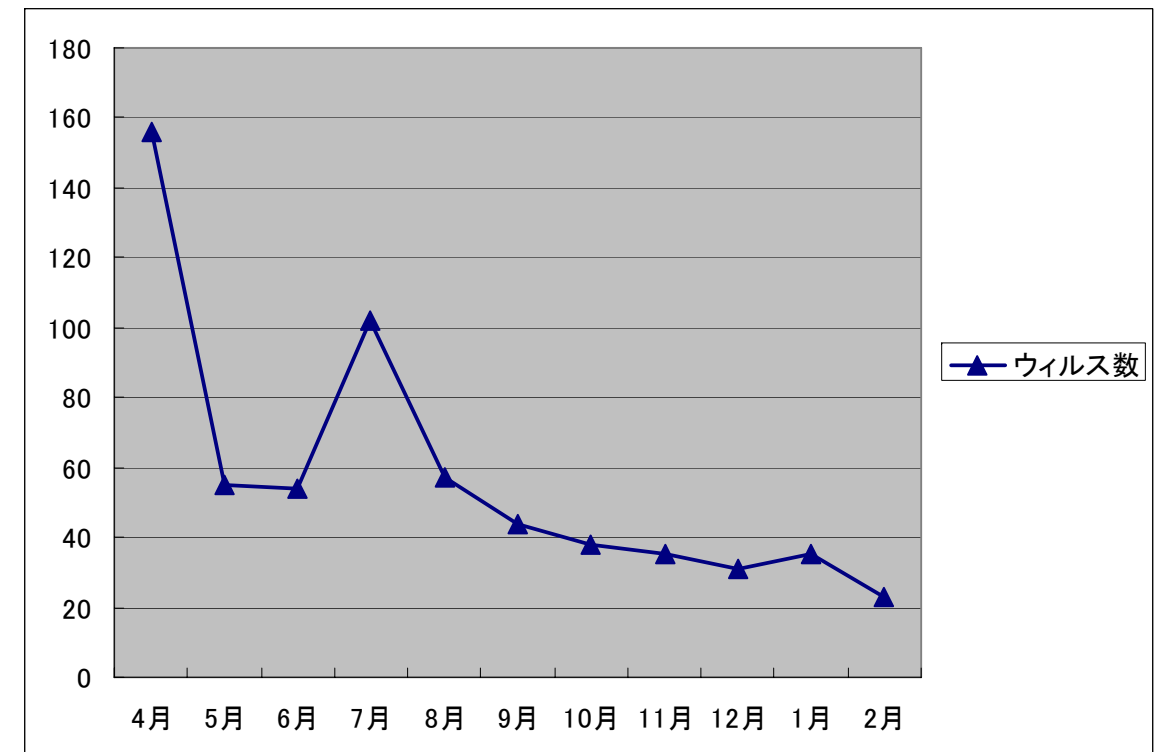
後期の終了を目前に控えメール送受信数が大幅に増えています。また、SPAMメールの数は減少しているように見えますが絶対数はまだ多いです。くれぐれもメールアドレスなどセキュリティの管理にはご注意ください！



### 本学におけるウイルス発見件数

一時に比べるとウィルスメールの絶対数は減少していますが、油断は禁物です。利用者各位におかれましても、ウィルスソフトの定義ファイルの更新などを確実に行っていただけますようお願いいたします。<http://www.kyokyo-u.ac.jp/IPC/virus/index.html>をご利用ください。

ウィルスメール数 (件/日)	4月	5月	6月	7月	8月	9月	10月	11月	12月	1月	2月
	156	55	54	102	57	44	38	35	31	35	23



## 情報処理センター6月の予定

5日(火)	1限	教育実践基礎演習	端末室1
5日(火)	2限	教育実践基礎演習	端末室3
8日(金)	2限	物理学基礎	端末室1・2
12日(火)	1限	教育実践基礎演習	端末室1
12日(火)	2限	教育実践基礎演習	端末室3
19日(火)	1限	教育実践基礎演習	端末室1
19日(火)	2限	教育実践基礎演習	端末室3
23日(土)	3~5限	Cプログラミング応用	端末室1
30日(土)	1~5限	情報メディアの活用	端末室1・2

※予定は変更される場合があります。

## 7・8月の予定

7月1日(日) 1~5限 情報メディアの活用 端末室1・2

7月6日(金) 2限 物理学基礎 端末室1・2

8月1日(水) ~3日(金) 10:30~17:00

10年期研修『高等学校教科教育講座I 情報科』 端末室3

8月4日(土) 休館(オープンキャンパス)

\*\*\*\*\*

8月7日(火) ~10日(金)

下記の予定のため、一般利用(自習利用)可能時間帯は 16:30~19:30 となります。

\*\*\*\*\*

8月7日(火) ~10日(金) 9:00~16:30

学校図書館司書教諭講習『情報メディアの活用』 端末室1・2

8月7日(火) ~9日(金) 2~5限 プログラミング言語I 情報処理室

8月10日(金) 2~4限 プログラミング言語I 情報処理室

8月7日(火) 2~4限 コンピュータと情報処理I 端末室3

8月8日(水) ~10日(金) 1~4限 コンピュータと情報処理I 端末室3

8月13日(月) ~18日(土) 夏季休館

8月23日(木) 8:45~12:30 日英サイエンスワークショップ 端末室1・2

※予定は変更される場合があります。

## お知らせ

### 1. 前期授業利用結果報告書の提出について(教員)

端末室を利用されている先生方には、利用結果報告書の提出をお願いしております。授業回数に関わりなく必要です。用紙は別途配布いたしますので、必要事項をご記入のうえ、9月28日(金)までにIPCへご提出願います。

### 2. 後期授業利用申請について(教員)

今年度後期授業でIPCの利用を希望されている先生方で、まだ利用申請を提出されていない方は、7月31日(火)までにご提出願います。

### 3. 無線LANの利用について

4月より、本学において電子メールアドレスの登録をしている方であればご自身でも、そのIDとパスワードを使って無線LAN接続ができるようになりました。これに伴い『無線

LAN利用登録申請書』は廃止させていただきました。

詳しい接続方法はIPCのページ(<http://www.kyokyo-u.ac.jp/IPC/index.html>)に掲載しています。ご不明の点があればIPCまでお尋ねください。

### 4. ウィルス対策ソフトのバージョンアップについて

すでにお知らせしておりますとおり、IPCから配布しているウィルス対策ソフト(Symantec Antivirus)がバージョンアップされております(2007年5月14日)。今後、古いバージョンではパターンファイルの更新ができなくなる可能性があります。早急にバージョンアップ作業を行っていただきますようお願いいたします。

「<http://www.kyokyo-u.ac.jp/IPC/virus/index.html>」

にアクセスしていただき、ご利用のOSをクリックしてください。

詳細につきましてはIPCのホームページ(<http://www.kyokyo-u.ac.jp/IPC/index.html>)をご覧ください。

### 5. WING-NET(CAI)ご利用に際して(教職員)

IPC端末室1においてCAI機能WING-NETを使用される場合は、WING-NETを起動する前に必ず“教室設定”を確認し、必要に応じて設定変更をおこなってください。変更手順書は親機に設置しています。

### 6. パスワードの管理について

パスワードはメールをはじめとして教務システム、無線LANなど様々なシステムで共通の認証基盤として使用されているため、もしも他人に知られると大きな問題を引き起こす可能性があります。簡単なパスワードや初期パスワードは、簡単に他人に知られてしまうため非常に危険です。パスワードの変更はkuemail表紙(<http://kuemail.kyokyo-u.ac.jp/>)の「パスワード変更」からおこなうことができます。ただし学外からはこの作業はできません。

**重要** 変更したパスワードは管理者にもわかりません。忘れないようにしてください。

### 7. IPC利用時間について

開館時間 月~金曜日 8:45~19:30 (端末室3は19:00)  
土曜日 13:00~17:00

前後の時間帯は、開館準備や機器のメンテナンスを行っておりますので、ご理解とご協力をお願いいたします。

「明日のレポートがあるので延長してほしい」とか「1時限の授業に間に合わないので早く開けてほしい」などのご要望には一切お応えできませんのであらかじめご了承ください。**時間的余裕をもってのご利用をお願いいたします。**

## マナーの悪い利用について

本センターは、大学という教育機関の中にある施設です。利用にあたっては、マナーを守ることにより、将来社会人になるのに必要な態度を身につけてほしいと思います。目にあまる行為を発見したときは、呼び出しをかけることがあります。また、呼び出しに応じなかったり、悪質な行為をした場合には、**利用停止などの措置**をとることもあります。

## センターの一般利用について

- 入館時、**玄関に下足を放置しないでください**。必ずくつ箱に入れるようにしましょう。またくつ箱に入らない場合には、靴袋を持参するか所定の箱に置くようにしてください。
- センター入口に、授業時間割表が掲示してあります。空室になっている端末室を利用してください。「利用の手引き」をよく読み責任を持って利用してください。
- 館内はすべて禁煙です。センター周辺でも吸いがら等捨てないでください。
- 館内はすべて**飲食禁止**です。飲食物の持ち込みも禁止です。
- 端末室内での携帯電話の使用は他の利用者の迷惑になります。必ず端末室から出て使用してください。
- ルール違反を発見した場合、退館していただくこともあります。くれぐれもルールを守ってのご利用をお願いいたします。

・**USBメモリ、フロッピーディスクなどの忘れ物が多くなっています。ご注意ください。**

★ ★ ★ 各自の持ち物は自己責任で管理してください。★ ★ ★

- 傘やくつ箱の鍵を間違えて持っていかないように注意してください。
- 月曜日～金曜日の16:15～19:30、および土曜日の13:00～17:00の間、指導員が黄色いジャンパーまたはTシャツもしくは腕章を着用して常駐しています。わからないことがあれば遠慮なく相談してください。
- 週に1回、8:45～9:45の間、端末室の掃除のため利用が制限されます。
- I P C事務・スタッフにご用の際、窓口不在の場合は窓口設置のチャイムを鳴らしていただくと通話できます。

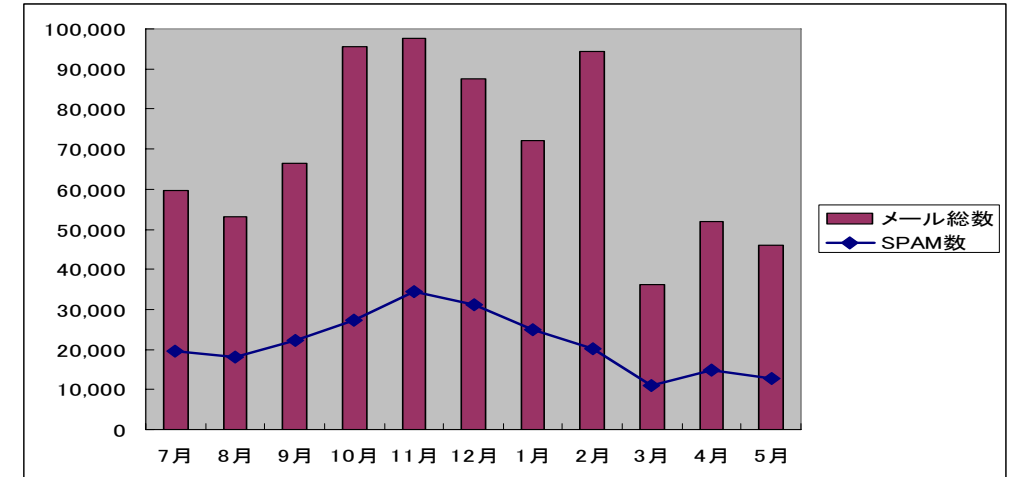
## 端末室パソコン利用の諸注意

- I P Cの利用が初めての方は「利用の手引き」やI P C玄関においてあるマニュアルをよく読んでご利用ください。
- ログインに時間がかかる場合：端末室のパソコンにログインするのに非常に時間がかかる場合があります。それはその人の個人環境がいろいろな理由で重くなっているためです。通常は10数秒でログインできます。あまりに時間のかかる人はI P Cに申し出ていただければ個人環境を初期化いたします。
- Zドライブに保存できる容量は**200MB**です。むやみに保存していると容量オーバーになりますので気をつけてください。デスクトップに置くのはショートカットやフォルダのみで、ファイルは必ずZドライブに保存してください。
- プリンタ利用について：必ず印刷前にプリンタが正常であることを確認してから出力してください。また、出力した用紙は**放置しないで**必ず持ち帰るようにしてください。

## 本学におけるメール送受信数データ

(件/日)	7月	8月	9月	10月	11月	12月	1月	2月	3月	4月	5月
メール送受信	59,610	53,196	66,493	95,547	97,695	87,645	72,060	94,322	36,350	52,072	45,962
SPAMメール	19,730	18,175	22,358	27,232	34,550	31,146	24,959	20,122	10,913	14,883	12,614

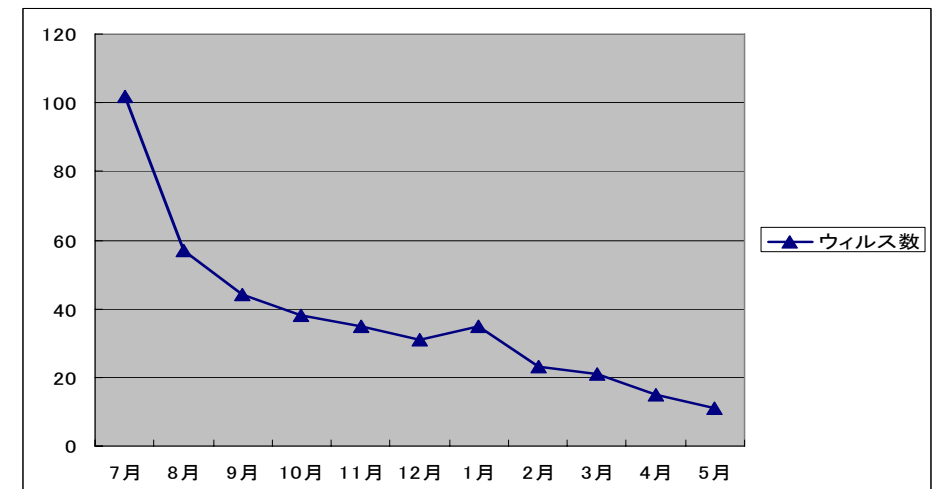
メールサーバのSPAM対策を強化したため、SPAMメールの数は減少しているように見えますが絶対数はまだ多いです。くれぐれもメールアドレスなどセキュリティの管理にはご注意ください！



## 本学におけるウイルス発見件数

一時に比べるとウイルスメールの絶対数は減少していますが、油断は禁物です。利用者各位におかれましても、ウイルスソフトの定義ファイルの更新などを確実に行っていただけますようお願いいたします。<http://www.kyokyo-u.ac.jp/IPC/virus/index.html>をご利用ください。

ウイルスメール数 (件/日)	7月	8月	9月	10月	11月	12月	1月	2月	3月	4月	5月
	102	57	44	38	35	31	35	23	21	15	11



## 8月の予定

日付	曜日	時間帯	件名	端末室
1	水	10:30～17:00	10年期研修「高等学校教科教育講座Ⅰ情報科」	3
2	木	10:30～17:00	10年期研修「高等学校教科教育講座Ⅰ情報科」	3
3	金	10:30～17:00	10年期研修「高等学校教科教育講座Ⅰ情報科」	3
4	土		オープンキャンパス(休館)	
8/7(火)～9(木) 下記の予定のため、 一般利用(自習利用)可能時間帯は <b>16:30～19:30</b> となります。 <b>8/10(金)は終日一般利用不可</b>				
7	火	9:00～16:30	学校図書館司書教諭講習「情報メディアの活用」	1・2
7	火	2～5限	プログラミング言語Ⅰ	情報処理室
7	火	2～4限	コンピュータと情報処理Ⅰ	3
8	水	9:00～16:30	学校図書館司書教諭講習「情報メディアの活用」	1・2
8	水	2～5限	プログラミング言語Ⅰ	情報処理室
8	水	1～4限	コンピュータと情報処理Ⅰ	3
9	木	9:00～16:30	学校図書館司書教諭講習「情報メディアの活用」	1・2
9	木	2～5限	プログラミング言語Ⅰ	情報処理室
9	木	1～4限	コンピュータと情報処理Ⅰ	3
10	金	9:00～16:30	学校図書館司書教諭講習「情報メディアの活用」	1・2
10	金	2～4限	プログラミング言語Ⅰ	情報処理室
10	金	1～4限	コンピュータと情報処理Ⅰ	3
10	金		終日一般利用不可	
*****				
13	月		夏季休館	
18	土			
22	水	13:00～14:00	教育支援システム負荷試験	1・2・3
23	木	8:45～12:30	日英サイエンスワークショップ	1・2

## 9月の予定

日付	曜日	時間帯	件名	端末室
10	月	10:00～12:30 13:30～16:30	後期受講登録	1・2
11	火	10:00～12:30 13:30～16:30	後期受講登録	1・2
12	水	10:00～12:30 13:30～16:30	後期受講登録	1・2
13	木	10:00～12:30 13:30～16:30	後期受講登録	1・2
14	金	10:00～12:30 13:30～16:30	後期受講登録	1・2
15	土	休館	大学院入試のため	
18	火	10:00～12:30 13:30～16:30	後期受講登録	1・2

※予定は変更になる場合があります。

## 9月の予定

10 (月)	10:00~12:30	13:30~16:30	後期受講登録	端末室1・2
11 (火)	10:00~12:30	13:30~16:30	後期受講登録	端末室1・2
12 (水)	10:00~12:30	13:30~16:30	後期受講登録	端末室1・2
13 (木)	10:00~12:30	13:30~16:30	後期受講登録	端末室1・2
14 (金)	10:00~12:30	13:30~16:30	後期受講登録	端末室1・2
15 (土)	休館 (大学院入試のため)			
18 (火)	10:00~12:30	13:30~16:30	後期受講登録	端末室1・2
26 (水)	9:30~17:00	パソコン研修	端末室3	

※予定は変更される場合があります。

## お知らせ

### 1. 一足制への移行について

IPCでは8月20日より一足制に移行しております。これに伴い、各端末室およびトイレへは下履き靴のみで入っていただくこととなります。なお、管理作業室および電算機室は引き続き二足制といたしますので、お間違えの無いようお願いいたします。

### 2. 前期授業利用結果報告書の提出について (教員) (再掲)

端末室を利用されている先生方には、利用結果報告書の提出をお願いしております。授業回数に関わりなく必要です。9月28日(金)までにIPCへご提出願います。

### 3. 貸し出し機器の利用予約について (教職員)

IPCの貸し出し機器を利用いただく際には、前日までに予約が必要です。

[「http://www.kyokyo-u.ac.jp/IPC/index.html」](http://www.kyokyo-u.ac.jp/IPC/index.html)

の「機器貸出申請 (教職員のみ利用可能)」から予約してください。

なお貸出事務取り扱い時間は、月～金曜日の8:45～19:30です。

### 4. 耐震改修工事に伴う研究室移転によるIPアドレスの変更について (教員)

1号館B棟の改修工事に伴い、仮設部屋へ移動される先生方につきましては、お使いのパソコンのネットワーク設定の変更作業が必要となります。設定に必要なIPアドレスなどはすでに8月中旬に教員連絡室のメールボックスへ配布いたしております。

なお、2号館の改修工事に伴い移動される先生方についてはネットワークの設定変更作業は必要ありません。

### 5. 無線LANの利用について (再掲)

4月より、本学において電子メールアドレスの登録をしている方であればどなたでも、そのIDとパスワードを使って無線LAN接続ができるようになりました。これに伴い『無線LAN利用登録申請書』は廃止させていただきました。

詳しい接続方法はIPCのページ (<http://www.kyokyo-u.ac.jp/IPC/index.html>) に掲載しています。ご不明の点があればIPCまでお尋ねください。

### 6. ウィルス対策ソフトのバージョンアップについて (再掲)

すでにお知らせしておりますとおり、IPCから配布しているウィルス対策ソフト (Symantec Antivirus) がバージョンアップされております (2007年5月14日)。今後、古いバージョンではパターンファイルの更新ができなくなる可能性があります。

早急にバージョンアップ作業を行っていただきますようお願いいたします。

[「http://www.kyokyo-u.ac.jp/IPC/virus/index.html」](http://www.kyokyo-u.ac.jp/IPC/virus/index.html)

にアクセスしていただき、ご利用のOSをクリックしてください。

詳細につきましてはIPCのホームページ (<http://www.kyokyo-u.ac.jp/IPC/index.html>) をご覧ください。

### 7. WING-NET (CAI) ご利用に際して (教職員) (再掲)

IPC端末室1においてCAI機能WING-NETを使用される場合は、WING-NETを起動する前に必ず“教室設定”を確認し、必要に応じて設定変更をおこなってください。変更手順書は親機に設置しています。

### 8. パスワードの管理について (再掲)

パスワードはメールをはじめとして教務システム、無線LANなど様々なシステムで共通の認証基盤として使用されているため、もしも他人に知られると大きな問題を引き起こす可能性があります。簡単なパスワードや初期パスワードは、簡単に他人に知られてしまうため非常に危険です。パスワードの変更はkuemail表紙 (<http://kuemail.kyokyo-u.ac.jp/>) の「パスワード変更」からおこなうことができます。ただし学外からはこの作業はできません。

**重要** 変更したパスワードは管理者にもわかりません。忘れないようにしてください。

### 9. IPC利用時間について (再掲)

開館時間 月～金曜日 8:45～19:30 (端末室3は19:00)  
土曜日 13:00～17:00

前後の時間帯は、開館準備や機器のメンテナンスを行っておりますので、ご理解とご協力をお願いいたします。

「明日のレポートがあるので延長してほしい」とか「1時限の授業に間に合わないので早く開けてほしい」などのご要望には一切お応えできませんのであらかじめご了承ください。**時間的余裕をもってのご利用をお願いいたします。**

## マナーの悪い利用について

本センターは、大学という教育機関の中にある施設です。利用にあたっては、マナーを守ることにより、将来社会人になるのに必要な態度を身につけてほしいと思います。目にあまる行為を発見したときは、呼び出しをかけることがあります。また、呼び出しに応じなかったり、悪質な行為をした場合には、**利用停止などの措置**をとることもあります。

## センターの一般利用について

- ・ 入館にあたっては、靴についた土などを十分に落としてください。
- ・ センター入口に、授業時間割表が掲示してあります。空室になっている端末室を利用してください。「利用の手引き」をよく読み責任を持って利用してください。
- ・ 館内はすべて禁煙です。センター周辺でも吸いがら等捨てないでください。
- ・ 館内はすべて**飲食禁止**です。飲食物の持ち込みも禁止です。
- ・ 端末室内での携帯電話の使用は他の利用者の迷惑になります。必ず端末室から出て使用してください。
- ・ ルール違反を発見した場合、退館していただくこともあります。くれぐれもルールを守ってのご利用をお願いいたします。

・ **USBメモリ、フロッピーディスクなどの忘れ物が多くなっています。ご注意ください。**

★ ★ ★ 各自の持ち物は自己責任で管理してください。★ ★ ★

- ・ 傘やくつ箱の鍵を間違えて持っていかないように注意してください。
- ・ 月曜日～金曜日の16:15～19:30、および土曜日の13:00～17:00の間、指導員が黄色いジャンパーまたはTシャツもしくは腕章を着用して常駐しています。わからないことがあれば遠慮なく相談してください。
- ・ 週に1回、8:45～9:45の間、端末室の掃除のため利用が制限されます。
- ・ IPC事務・スタッフにご用の際、窓口不在の場合は窓口設置のチャイムを鳴らしていただくと通話できます。

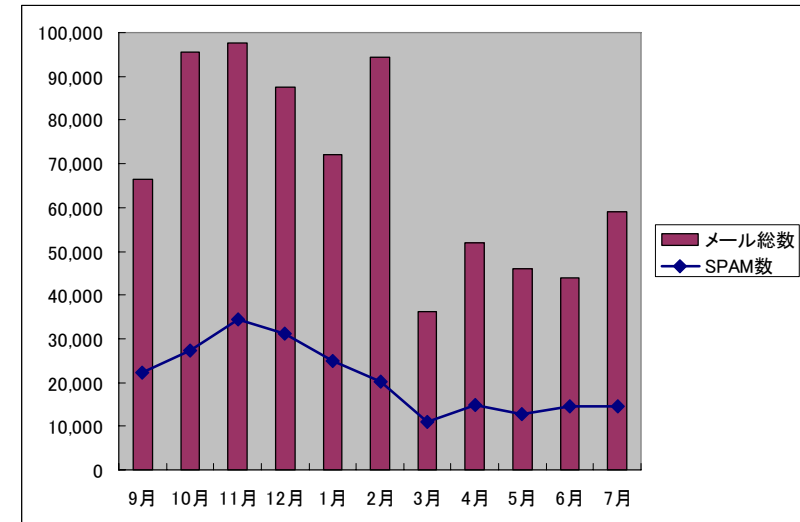
## 端末室パソコン利用の諸注意

1. IPCの利用が初めての方は「利用の手引き」やIPC玄関においてあるマニュアルをよく読んでご利用ください。
2. ログインに時間がかかる場合：端末室のパソコンにログインするのに非常に時間がかかる場合があります。それはその人の個人環境がいろいろな理由で重くなっているためです。通常は10数秒でログインできます。あまりに時間のかかる人はIPCに申し出ていただければ個人環境を初期化いたします。
3. Zドライブに保存できる容量は**200MB**です。むやみに保存していると容量オーバーになりますので気をつけてください。デスクトップに置くのはショートカットやフォルダのみで、ファイルは必ずZドライブに保存してください。
4. プリンタ利用について：必ず印刷前にプリンタが正常であることを確認してから出力してください。また、出力した用紙は**放置しないで**必ず持ち帰るようにしてください。

## 本学におけるメール送受信数データ

(件/日)	9月	10月	11月	12月	1月	2月	3月	4月	5月	6月	7月
メール送受信	66,493	95,547	97,695	87,645	72,060	94,322	36,350	52,072	45,962	43,835	58,911
SPAMメール	22,358	27,232	34,550	31,146	24,959	20,122	10,913	14,883	12,614	14,463	14,590

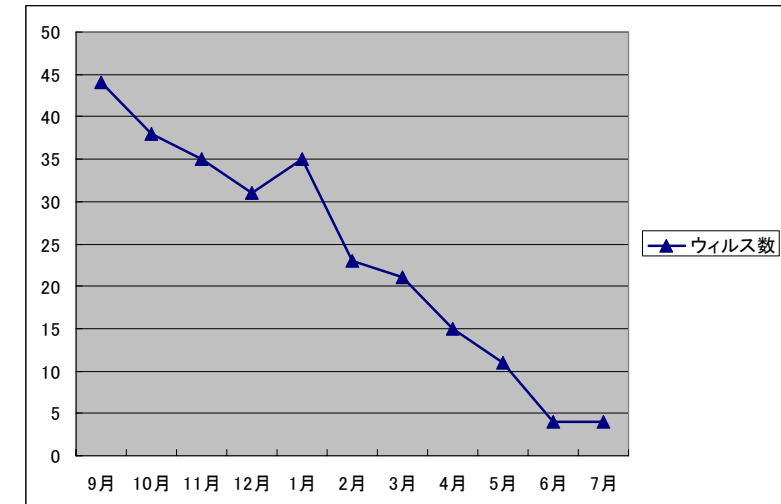
メールサーバのSPAM対策を強化したため、SPAMメールの数は減少しているように見えますが絶対数はまだ多いです。くれぐれもメールアドレスなどセキュリティの管理にはご注意ください！



## 本学におけるウイルス発見件数

一時に比べるとウイルスメールの絶対数は減少していますが、油断は禁物です。利用者各位におかれましても、ウイルスソフトの定義ファイルの更新などを確実に行っていただけますようお願いいたします。<http://www.kyokyo-u.ac.jp/IPC/virus/index.html>をご利用ください。

ウイルスメール数 (件/日)	9月	10月	11月	12月	1月	2月	3月	4月	5月	6月	7月
	44	38	35	31	35	23	21	15	11	4	4





## 10月の予定

後期は 毎週木曜日1限 に端末室清掃をおこないます。清掃中は利用できる端末室が制限されます。ご了承ください。

※予定は変更される場合があります。

## お知らせ

### 1. プリンタの印刷枚数制限について

IPC では 10 月 1 日よりプリンタの印刷枚数に制限を設けることといたしました。印刷枚数の計算はポイント制で行い、1 人 年間 700 ポイント です。白黒印刷は 1 面につき 1 ポイント、カラー印刷は 1 面につき 4 ポイントと計算されます。ただし今年度は移行期間として、3 月 31 日までの 6 ヶ月間で 700 ポイント とします。制限枚数を超えると印刷できなくなりますので、くれぐれもご注意ください。なお、正当な理由のある場合には、申し出により制限を解除いたします。

### 2. 一足制への移行について（再掲）

IPC では 8 月 20 日より一足制に移行しております。これに伴い、各端末室およびトイレへは下履き靴のままで入っていただくこととなります。なお、管理作業室および電算機室は引き続き二足制といたしますので、お間違えの無いようお願いいたします。

### 3. 貸し出し機器の利用予約について（教職員）（再掲）

IPC の貸し出し機器を利用いただく際には、前日までに予約が必要です。

[「http://www.kyokyo-u.ac.jp/IPC/index.html」](http://www.kyokyo-u.ac.jp/IPC/index.html)

の「機器貸出申請（教職員のみ利用可能）」から予約してください。

なお貸出事務取り扱い時間は、月～金曜日の 8：45～19：30 です。

### 4. 無線 LAN の利用について（再掲）

4 月より、本学において電子メールアドレスの登録をしている方であればなたでも、その ID とパスワードを使って無線 LAN 接続ができるようになりました。これに伴い『無線 LAN 利用登録申請書』は廃止させていただきました。

詳しい接続方法は IPC のページ (<http://www.kyokyo-u.ac.jp/IPC/index.html>) に掲載しています。ご不明の点があれば IPC までお尋ねください。

### 5. ウィルス対策ソフトのバージョンアップについて（再掲）

すでにお知らせしておりますとおり、IPC から配布しているウィルス対策ソフト (Symantec Antivirus) がバージョンアップされております (2007 年 5 月 14 日)。今後、古いバージョンではパターンファイルの更新ができなくなる可能性があります。

早急にバージョンアップ作業を行っていただきますようお願いいたします。

「<http://www.kyokyo-u.ac.jp/IPC/virus/index.html>」

にアクセスしていただき、ご利用の OS をクリックしてください。

詳細につきましては IPC のホームページ (<http://www.kyokyo-u.ac.jp/IPC/index.html>) をご覧ください。

### 6. WING-NET (CAI) ご利用に際して（教職員）（再掲）

IPC 端末室 1 において CAI 機能 WING-NET を使用される場合は、WING-NET を起動する前に必ず“教室設定”を確認し、必要に応じて設定変更をおこなってください。変更手順書は親機に設置しています。

### 7. パスワードの管理について（再掲）

パスワードはメールをはじめとして教務システム、無線 LAN など様々なシステムで共通の認証基盤として使用されているため、もしも他人に知られると大きな問題を引き起こす可能性があります。簡単なパスワードや初期パスワードは、簡単に他人に知られてしまうため非常に危険です。パスワードの変更は kuemail 表紙 (<http://kuemail.kyokyo-u.ac.jp/>) の「パスワード変更」からおこなうことができます。ただし学外からはこの作業はできません。

**重要** 変更したパスワードは管理者にもわかりません。忘れないようにしてください。

### 8. IPC 利用時間について（再掲）

開館時間 月～金曜日 8：45～19：30（端末室 3 は 19：00）  
土曜日 13：00～17：00

前後の時間帯は、開館準備や機器のメンテナンスを行っておりますので、ご理解とご協力をお願いいたします。

「明日のレポートがあるので延長してほしい」とか「1 時限の授業に間に合わないので早く開けてほしい」などのご要望には一切お応えできませんのであらかじめご了承ください。

**時間的余裕をもってのご利用をお願いいたします**

## マナーの悪い利用について

本センターは、大学という教育機関の中にある施設です。利用にあたっては、マナーを守ることにより、将来社会人になるのに必要な態度を身につけてほしいと思います。目にあまる行為を発見したときは、呼び出しをかけることがあります。また、呼び出しに応じなかったり、悪質な行為をした場合には、**利用停止などの措置**をとることもあります。

## センターの一般利用について

- 入館にあたっては、靴についた土などを十分に落としてください。
- センター入口に、授業時間割表が掲示してあります。空室になっている端末室を利用してください。「利用の手引き」をよく読み責任を持って利用してください。
- 館内はすべて禁煙です。センター周辺でも吸いながら等捨てないでください。
- 館内はすべて**飲食禁止**です。飲食物の持ち込みも禁止です。
- 端末室内での携帯電話の使用は他の利用者の迷惑になります。必ず端末室から出て使用してください。
- ルール違反を発見した場合、退館していただくこともあります。くれぐれもルールを守ってのご利用をお願いいたします。

・USBメモリ、フロッピーディスクなどの忘れ物が多くなっています。ご注意ください。

★ ★ ★ 各自の持ち物は自己責任で管理してください。★ ★ ★

- 傘やくつ箱の鍵を間違えて持っていかないように注意してください。
- 月曜日～金曜日の16:15～19:30、および土曜日の13:00～17:00の間、指導員が黄色いジャンパーまたはTシャツもしくは腕章を着用して常駐しています。わからないことがあれば遠慮なく相談してください。
- 週に1回、8:45～9:45の間、端末室の掃除のため利用が制限されます。
- IPC事務・スタッフにご用の際、窓口には不在の場合は窓口設置のチャイムを鳴らしていただくと通話できます。

## 端末室パソコン利用の諸注意

- IPCの利用が初めての方は「利用の手引き」やIPC玄関においてあるマニュアルをよく読んでご利用ください。
- ログインに時間がかかる場合：端末室のパソコンにログインするのに非常に時間がかかる場合があります。それはその人の個人環境がいろいろな理由で重くなっているためです。通常は10数秒でログインできます。あまりに時間のかかる人はIPCに申し出ていただければ個人環境を初期化いたします。
- Zドライブに保存できる容量は200MBです。むやみに保存していると容量オーバーになりますので気をつけてください。デスクトップに置くのはショートカットやフォルダのみで、ファイルは必ずZドライブに保存してください。
- プリンタ利用について：必ず印刷前にプリンタが正常であることを確認してから出力してください。また、出力した用紙は**放置しないで**必ず持ち帰るようにしてください。

情報処理センター利用授業時間割表(平成19年度後期)

		月	火	水	木	金
1限	1室			数値解析論Ⅱ 若井 正道	端末室清掃 (-)	
	2室				端末室清掃 (-)	
	3室		住宅計画学演習 榊原 典子		端末室清掃 (-)	
2限	1室					
	2室					
	3室			FORTTRANプログラミングⅡ 飯間 等		
3限	1室				生活情報処理 延原 理恵	
	2室		プログラミング演習Ⅰ 若井 正道		家庭科授業研究Ⅰ 榊原 典子	
	3室	測定・検査法 三浦 正樹	総合演習B5 沖花 彰		美術教育とコンピュータ利用 村田 利裕	プログラミング言語Ⅱ 佐竹 伸夫
4限	1室	リスニングⅠB オーバマイヤー	情報構造とデータベース 佐竹 伸夫		地学基礎実験 10/11～11/15のみ 前川 紘一郎	
	2室	リスニングⅠB オーバマイヤー			地学基礎実験 10/11～11/15のみ 前川 紘一郎	教育心理学実験ⅠB (12月～1月) 水谷 宗行
	3室	地学基礎実験 10/15～11/19のみ 前川 紘一郎	コミュニケーションリッ シュⅡB オーバマイヤー			プログラミング演習Ⅱ 佐竹 伸夫
5限	1室					測定・検査論特講 内山 伊知郎
	2室		情報学講義Ⅱ 佐竹 伸夫			
	3室					
6限	1室					
	2室		情報学講義Ⅱ 佐竹 伸夫			
	3室					
7限	1室					
	2室					
	3室					

## 11月の予定

23日(祝) オープンキャンパス(一般利用はできません)

※予定は変更される場合があります。

## お知らせ

### 1. プリンタの印刷枚数制限について

IPCでは10月1日よりプリンタの印刷枚数に制限を設けることといたしました。印刷枚数の計算はポイント制で行い、1人年間700ポイントです。白黒印刷は1面につき1ポイント、カラー印刷は1面につき4ポイントと計算されます。ただし今年度は移行期間として、3月31日までの6ヶ月間で700ポイントとします。制限枚数を超えると印刷できなくなりますので、くれぐれもご注意ください。なお、教育、研究遂行上やむを得ないとIPCが判断した場合に限り、規定の用紙で申請することにより、特別に追加ポイントを許可いたします。

### 2. 来年度授業利用調査について [〆切11月22日(木)](教員)

すでに用紙を配布させていただきましたが、平成20年度のIPC授業利用希望調査を行っています。〆切は11月22日(木)です。利用予定の先生は必ずご提出下さい。また、非常勤の先生による授業についても確定している場合は、本学の担当教員からご提出下さい。実際の申請は3月ですが、同じコマに複数の授業が重複する場合、今回の調査で希望されたものが原則として優先されます。

### 3. 貸し出し機器の利用予約について(教職員)(再掲)

IPCの貸し出し機器を利用いただく際には、前日までに予約が必要です。

[<http://www.kyokyo-u.ac.jp/IPC/index.html>]

の「機器貸出申請(教職員のみ利用可能)」から予約してください。

なお貸出事務取り扱い時間は、月～金曜日の8:45～19:30です。

### 4. 無線LANの利用について(再掲)

4月より、本学において電子メールアドレスの登録をしている方であればなたでも、そのIDとパスワードを使って無線LAN接続ができるようになりました。これに伴い『無線LAN利用登録申請書』は廃止させていただきました。

詳しい接続方法はIPCのページ(<http://www.kyokyo-u.ac.jp/IPC/index.html>)に掲載しています。ご不明の点があればIPCまでお尋ねください。

### 5. ウィルス対策ソフトのバージョンアップについて(再掲)

すでにお知らせしておりますとおり、IPCから配布しているウィルス対策ソフト(Symantec Antivirus)がバージョンアップされております(2007年5月14日)。今後、古いバージョンではパターンファイルの更新ができなくなる可能性があります。

早急にバージョンアップ作業を行っていただきますようお願いいたします。

[<http://www.kyokyo-u.ac.jp/IPC/virus/index.html>]

にアクセスしていただき、ご利用のOSをクリックしてください。

詳細につきましてはIPCのホームページ(<http://www.kyokyo-u.ac.jp/IPC/index.html>)をご覧ください。

### 6. WING-NET(CAI)ご利用に際して(教職員)(再掲)

IPC端末室1においてCAI機能WING-NETを使用される場合は、WING-NETを起動する前に必ず「教室設定」を確認し、必要に応じて設定変更をおこなってください。変更手順書は親機に設置しています。

### 7. パスワードの管理について(再掲)

パスワードはメールをはじめとして教務システム、無線LANなど様々なシステムで共通の認証基盤として使用されているため、もしも他人に知られると大きな問題を引き起こす可能性があります。簡単なパスワードや初期パスワードは、簡単に他人に知られてしまうため非常に危険です。パスワードの変更はkuemail表紙(<http://kuemail.kyokyo-u.ac.jp/>)の「パスワード変更」からおこなうことができます。ただし学外からはこの作業はできません。

**重要** 変更したパスワードは管理者にもわかりません。忘れないようにしてください。

### 8. IPC利用時間について(再掲)

開館時間 月～金曜日 8:45～19:30(端末室3は19:00)  
土曜日 13:00～17:00

前後の時間帯は、開館準備や機器のメンテナンスを行っていますので、ご理解とご協力をお願いいたします。

「明日のレポートがあるので延長してほしい」とか「1時限の授業に間に合わないので早く開けてほしい」などのご要望には一切お応えできませんのであらかじめご了承ください。

**時間的余裕をもってのご利用をお願いいたします**

## マナーの悪い利用について

本センターは、大学という教育機関の中にある施設です。利用にあたっては、マナーを守ることにより、将来社会人になるのに必要な態度を身につけてほしいと思います。目にあまる行為を発見したときは、呼び出しをかけることがあります。また、呼び出しに応じなかったり、悪質な行為をした場合には、**利用停止などの措置**をとることもあります。

## センターの一般利用について

- ・ 入館にあたっては、靴についた土などを十分に落としてください。
- ・ センター入口に、授業時間割表が掲示してあります。空室になっている端末室を利用してください。「利用の手引き」をよく読み責任を持って利用してください。
- ・ 館内はすべて禁煙です。センター周辺でも吸いがら等捨てないでください。
- ・ 館内はすべて**飲食禁止**です。飲食物の持ち込みも禁止です。
- ・ 端末室内での携帯電話の使用は他の利用者の迷惑になります。必ず端末室から出て使用してください。
- ・ ルール違反を発見した場合、退館していただくこともあります。くれぐれもルールを守ってのご利用をお願いいたします。

- ・ **USBメモリ、フロッピーディスクなどの忘れ物が多くなっています。ご注意ください。**

★ ★ ★ 各自の持ち物は自己責任で管理してください。★ ★ ★

- ・ 傘や傘たての鍵を間違えて持っていかないように注意してください。
- ・ 月曜日～金曜日の16:15～19:30、および土曜日の13:00～17:00の間、指導員が黄色いジャンパーまたはTシャツもしくは腕章を着用して常駐しています。わからないことがあれば遠慮なく相談してください。
- ・ 週に1回、8:45～9:45の間、端末室の掃除のため利用が制限されます。
- ・ IPC事務・スタッフにご用の際、窓口不在の場合は窓口設置のチャイムを鳴らしていただくと通話できます。

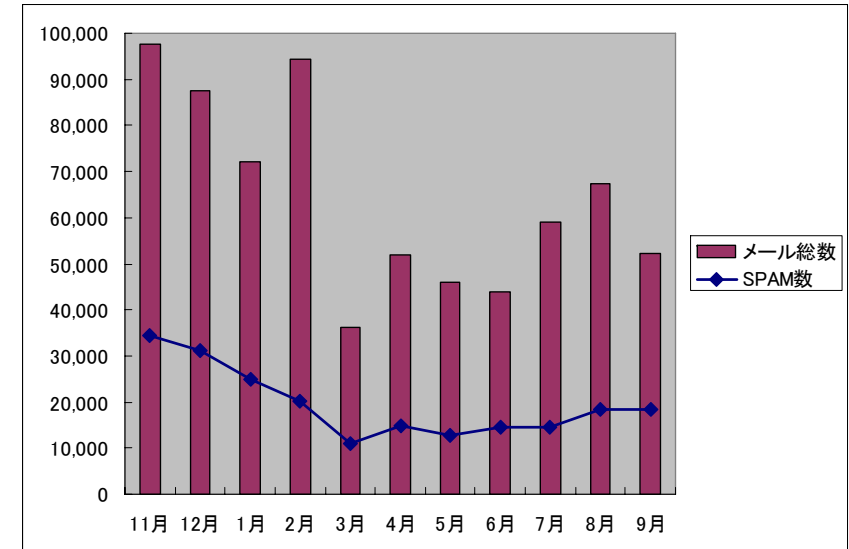
## 端末室パソコン利用の諸注意

1. IPCの利用が初めての方は「利用の手引き」やIPC玄関においてあるマニュアルをよく読んでご利用ください。
2. ログインに時間がかかる場合：端末室のパソコンにログインするのに非常に時間がかかる場合があります。それはその人の個人環境がいろいろな理由で重くなっているためです。通常は10数秒でログインできます。あまりに時間のかかる人はIPCに申し出ていただければ個人環境を初期化いたします。
3. Zドライブに保存できる容量は**200MB**です。むやみに保存していると容量オーバーになりますので気をつけてください。デスクトップに置くのはショートカットやフォルダのみで、ファイルは必ずZドライブに保存してください。
4. プリンタ利用について：必ず印刷前にプリンタが正常であることを確認してから出力してください。また、出力した用紙は**放置しないで必ず持ち帰る**ようにしてください。

## 本学におけるメール送受信数データ

(件/日)	11月	12月	1月	2月	3月	4月	5月	6月	7月	8月	9月
メール送受信	97,695	87,645	72,060	94,322	36,350	52,072	45,962	43,835	58,911	67,396	52,079
SPAMメール	34,550	31,146	24,959	20,122	10,913	14,883	12,614	14,463	14,590	18,383	18,275

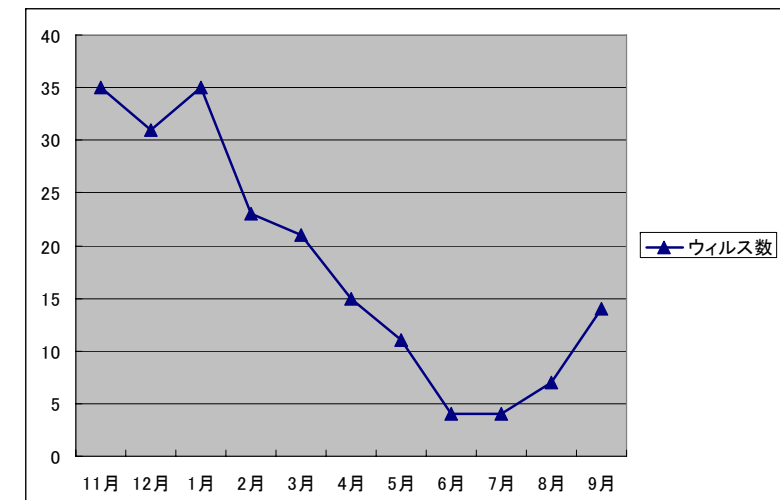
メールサーバのSPAM対策を強化したため、SPAMメールの数は減少しているように見えますが絶対数はまだ多いです。くれぐれもメールアドレスなどセキュリティの管理にはご注意ください！



## 本学におけるウイルス発見件数

一時に比べるとウイルスメールの絶対数は減少していますが、油断は禁物です。利用者各位におかれましても、ウイルスソフトの定義ファイルの更新などを確実に行っていただけますようお願いいたします。<http://www.kyokyo-u.ac.jp/IPC/virus/index.html>をご利用ください。

ウイルスメール数 (件/日)	11月	12月	1月	2月	3月	4月	5月	6月	7月	8月	9月
	35	31	35	23	21	15	11	4	4	7	14



## 12月の予定

1日(土) 休館(推薦入試のため)  
8日(土) 1~5限 オブジェクト指向言語Ⅱ 端末室1  
8日(土) 1~4限 情報基礎実験 端末室3  
15日(土) 1~5限 オブジェクト指向言語Ⅱ 端末室1  
15日(土) 2~4限 情報基礎実験 端末室3  
22日(土) 1~5限 オブジェクト指向言語Ⅱ 端末室1  
22日(土) 3~4限 情報基礎実験 端末室3  
25日(火)~28日(金) 1~4限 マルチメディア表現と技術 端末室1  
29日(土)~1月5日(土) 冬季休館  
※予定は変更される場合があります。

## お知らせ

### 1. プリンタの印刷枚数制限について(再掲)

IPCでは10月1日よりプリンタの印刷枚数に制限を設けています。印刷枚数の計算はポイント制で行い、1人**年間700ポイント**です。白黒印刷は1面につき1ポイント、カラー印刷は1面につき4ポイントと計算されます。ただし今年度は移行期間として、3月31日までの**6ヶ月間で700ポイント**とします。制限枚数を超えると印刷できなくなりますので、くれぐれもご注意ください。なお、教育、研究遂行上やむを得ないとIPCが判断した場合に限り、規定の用紙で申請することにより、特別に追加ポイントを許可いたします。

### 2. モノクロプリンタ利用についての注意

IPCのモノクロプリンタは**A4およびB5サイズのみ**印刷できます。間違えてその他のサイズのページを印刷しようとするとうエラーになりそれ以降の印刷ができなくなってしまいます。プリンタがエラーになった場合は、プリンタの「**プリント中止**」という**赤いボタン**を押して、印刷をキャンセルするようにしてください。またA4あるいはB5サイズで印刷したにもかかわらず出てこない場合は、他のプリンタで印刷しようとする前に必ずスタッフまたは指導員に連絡してください。

### 3. 利用結果報告書について [〆切1月31日(木)](教員)

端末室を利用されている先生方には、利用結果報告書の提出をお願いしております。授業回数に関わりなく必要です。用紙は別途配布いたしますので、必要事項をご記入のうえ、1月31日(金)までにIPCへご提出願います。

### 4. 無線LANの利用について(再掲)

4月より、本学において電子メールアドレスの登録をしている方であればどなたでも、そ

のIDとパスワードを使って無線LAN接続ができるようになりました。これに伴い『無線LAN利用登録申請書』は廃止させていただきました。

詳しい接続方法はIPCのページ(<http://www.kyokyo-u.ac.jp/IPC/index.html>)に掲載しています。ご不明の点があればIPCまでお尋ねください。

### 5. ウィルス対策ソフトのバージョンアップについて(再掲)

すでにお知らせしておりますとおり、IPCから配布しているウィルス対策ソフト(Symantec Antivirus)がバージョンアップされております(2007年5月14日)。今後、古いバージョンではパターンファイルの更新ができなくなる可能性があります。

早急にバージョンアップ作業を行っていただきますようお願いいたします。

「<http://www.kyokyo-u.ac.jp/IPC/virus/index.html>」

にアクセスしていただき、ご利用のOSをクリックしてください。

詳細につきましてはIPCのホームページ(<http://www.kyokyo-u.ac.jp/IPC/index.html>)をご覧ください。

### 6. パスワードの管理について(再掲)

パスワードはメールをはじめとして教務システム、無線LANなど様々なシステムで共通の認証基盤として使用されているため、もしも他人に知られると大きな問題を引き起こす可能性があります。簡単なパスワードや初期パスワードは、簡単に他人に知られてしまうため非常に危険です。パスワードの変更はkuemail表紙(<http://kuemail.kyokyo-u.ac.jp/>)の「パスワード変更」からおこなうことができます。ただし学外からはこの作業はできません。

**重要** 変更したパスワードは管理者にもわかりません。忘れないようにしてください。

### 7. IPC利用時間について(再掲)

開館時間 月~金曜日 8:45~19:30(端末室3は19:00)  
土曜日 13:00~17:00

前後の時間帯は、開館準備や機器のメンテナンスを行っていますので、ご理解とご協力をお願いいたします。

「明日のレポートがあるので延長してほしい」とか「1時限の授業に間に合わないので早く開けてほしい」などのご要望には一切お応えできませんのであらかじめご了承ください。

**時間的余裕をもってのご利用をお願いいたします**

### 8. 忘れ物について

最近端末室の忘れ物が増えています。特にUSBフラッシュメモリの忘れ物が目立っています。小さな物ですのでついパソコンに挿したまま忘れてしまいがちですが、大事なデータが入っているものですので、忘れないようくれぐれも注意してください。また万一忘れてたり落したりした場合に備えて、名前を書いたり、何かマークを付けるなどして、自分の持ち物であることがはっきりわかるようにしておくことをお勧めします。

## マナーの悪い利用について

本センターは、大学という教育機関の中にある施設です。利用にあたっては、マナーを守ることにより、将来社会人になるのに必要な態度を身につけてほしいと思います。目にあまる行為を発見したときは、呼び出しをかけることがあります。また、呼び出しに応じなかったり、悪質な行為をした場合には、**利用停止などの措置**をとることもあります。

## センターの一般利用について

- ・ 入館にあたっては、靴についた土などを十分に落としてください。
- ・ センター入口に、授業時間割表が掲示してあります。空室になっている端末室を利用してください。「利用の手引き」をよく読み責任を持って利用してください。
- ・ 館内はすべて禁煙です。センター周辺でも吸いがら等捨てないでください。
- ・ 館内はすべて**飲食禁止**です。飲食物の持ち込みも禁止です。
- ・ 端末室内での携帯電話の使用は他の利用者の迷惑になります。必ず端末室から出て使用してください。
- ・ ルール違反を発見した場合、退館していただくこともあります。くれぐれもルールを守ってのご利用をお願いいたします。

- ・ **USBメモリ、フロッピーディスクなどの忘れ物が多くなっています。ご注意ください。**

★ ★ ★ 各自の持ち物は自己責任で管理してください。★ ★ ★

- ・ 傘や傘たての鍵を間違えて持っていかないように注意してください。
- ・ 月曜日～金曜日の16:15～19:30、および土曜日の13:00～17:00の間、指導員が黄色いジャンパーまたはTシャツもしくは腕章を着用して常駐しています。わからないことがあれば遠慮なく相談してください。
- ・ 週に1回、8:45～9:45の間、端末室の掃除のため利用が制限されます。
- ・ IPC事務・スタッフにご用の際、窓口にならぬ場合は窓口設置のチャイムを鳴らしていただくと通話できます。

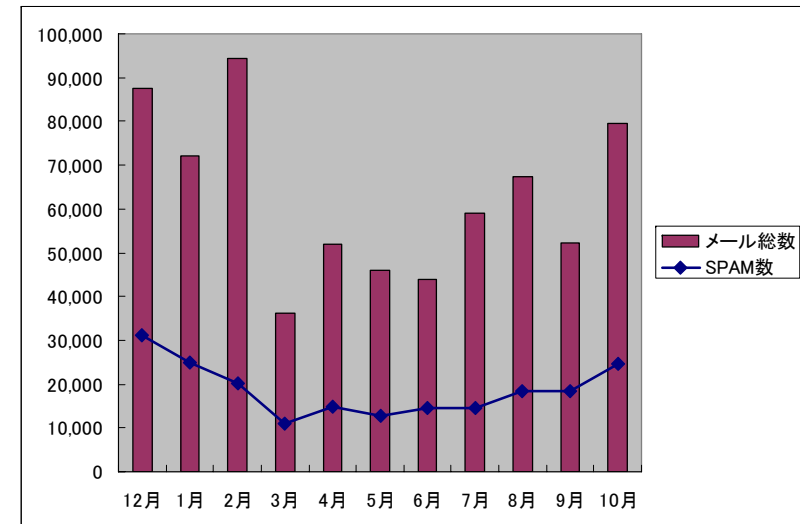
## 端末室パソコン利用の諸注意

1. IPCの利用が初めての方は「利用の手引き」やIPC玄関においてあるマニュアルをよく読んでご利用ください。
2. ログインに時間がかかる場合：端末室のパソコンにログインするのに非常に時間がかかる場合があります。それはその人の個人環境がいろいろな理由で重くなっているためです。通常は10数秒でログインできます。あまりに時間のかかる人はIPCに申し出ていただければ個人環境を初期化いたします。
3. Zドライブに保存できる容量は**200MB**です。むやみに保存していると容量オーバーになりますので気をつけてください。デスクトップに置くのはショートカットやフォルダのみで、ファイルは必ずZドライブに保存してください。
4. プリンタ利用について：必ず印刷前にプリンタが正常であることを確認してから出力してください。また、出力した用紙は**放置しないで必ず持ち帰る**ようにしてください。

## 本学におけるメール送受信数データ

(件/日)	12月	1月	2月	3月	4月	5月	6月	7月	8月	9月	10月
メール送受信	87,645	72,060	94,322	36,350	52,072	45,962	43,835	58,911	67,396	52,079	79,561
SPAMメール	31,146	24,959	20,122	10,913	14,883	12,614	14,463	14,590	18,383	18,275	24,664

メールサーバのSPAM対策を強化した後、一時的にSPAMメールの数は減少しました。しかし、最近になってSPAMメールが増加の傾向にあります。くれぐれもメールアドレスなどセキュリティの管理にはご注意ください！



## 本学におけるウイルス発見件数

一時に比べるとウイルスメールの絶対数は減少していますが、油断は禁物です。利用者各位におかれましても、ウイルスソフトの定義ファイルの更新などを確実に行っていただけますようお願いいたします。<http://www.kyokyo-u.ac.jp/IPC/virus/index.html>をご利用ください。

ウイルスメール数 (件/日)	12月	1月	2月	3月	4月	5月	6月	7月	8月	9月	10月
	31	35	23	21	15	11	4	4	7	14	17

