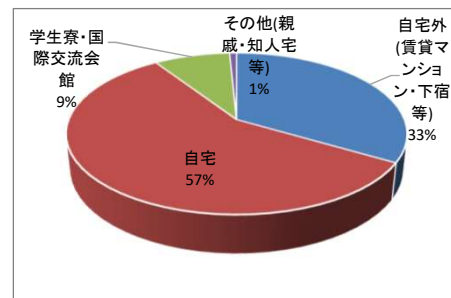
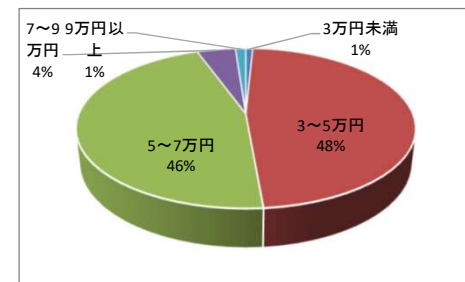


A 住まい・通学

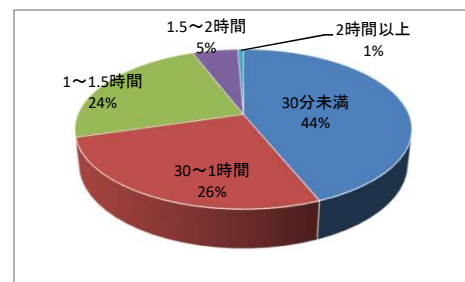
①現在の住まい		新2回生	新3回生	新4回生以上	総計
1	自宅外(賃貸マンション・下宿等)	83	78	94	255
2	自宅	119	160	158	437
3	学生寮・国際交流会館	33	17	15	65
4	その他(親戚・知人宅等)	2	3	1	6



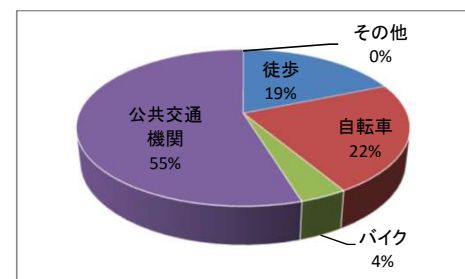
①-1家賃総額(自宅外—賃貸マンション・下宿等)		新2回生	新3回生	新4回生以上	総計
1	3万円未満	1	1	0	2
2	3~5万円	41	41	39	121
3	5~7万円	36	28	52	116
4	7~9万円	3	5	3	11
5	9万円以上	2	1	0	3



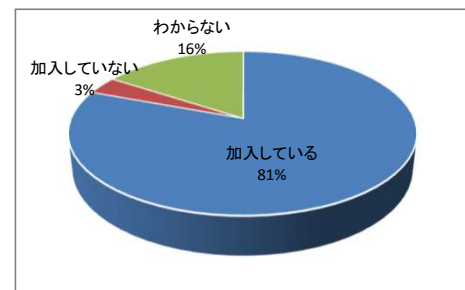
②通学時間(片道)		新2回生	新3回生	新4回生以上	総計
1	30分未満	116	100	113	329
2	30~1時間	56	69	75	200
3	1~1.5時間	37	79	62	178
4	1.5~2時間	18	8	13	39
5	2時間以上	0	1	4	5



③主な通学手段(最も利用時間が長いもの1つのみ)		新2回生	新3回生	新4回生以上	総計
1	徒歩	49	42	50	141
2	自転車	61	57	52	170
3	バイク	7	12	10	29
4	公共交通機関	110	146	155	411
5	その他	0	0	0	0

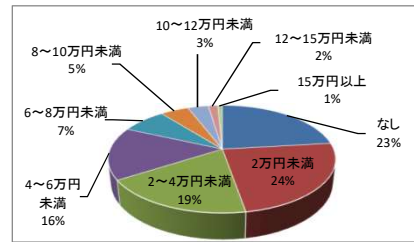


③-1自転車損害賠償保険(自転車通学者)		新2回生	新3回生	新4回生以上	総計
1	加入している	47	47	44	138
2	加入していない	4	1	1	6
3	わからない	10	10	7	27

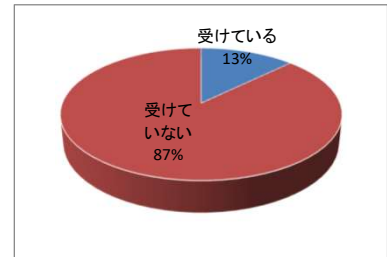


B経済面

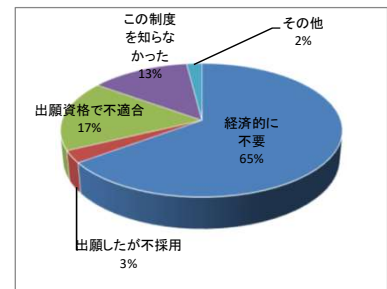
①家族等からの経済的援助		新2回生	新3回生	新4回生以上	集計
1	なし	50	70	54	174
2	2万円未満	45	63	73	181
3	2～4万円未満	43	54	43	140
4	4～6万円未満	42	37	40	119
5	6～8万円未満	21	16	20	57
6	8～10万円未満	7	11	18	36
7	10～12万円未満	10	5	11	26
8	12～15万円未満	7	0	5	12
9	15万円以上	2	2	2	6



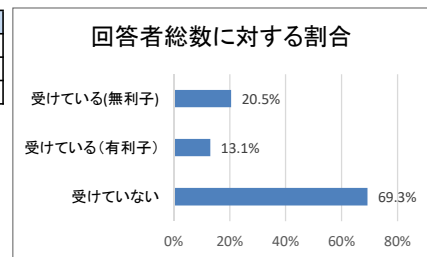
②授業料の免除・徴収猶予		新2回生	新3回生	新4回生以上	集計
1	受けている	28	35	33	96
2	受けていない	199	223	235	657



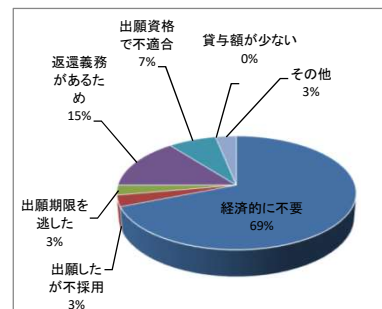
②-1 授業料免除等・受けていない理由		新2回生	新3回生	新4回生以上	集計
1	経済的に不要	122	133	163	418
2	出願したが不採用	4	9	6	19
3	出願資格で不適合	32	37	41	110
4	この制度を知らなかった	34	34	16	84
5	その他	5	4	4	13



③奨学金の貸与		新2回生	新3回生	新4回生以上	集計
1	受けている(無利子)	51	49	55	155
2	受けている(有利子)	33	38	28	99
3	受けていない	155	179	189	523

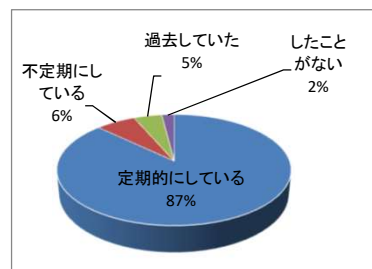


③-1 奨学金・受けていない理由		新2回生	新3回生	新4回生以上	集計
1	経済的に不要	97	107	141	345
2	出願したが不採用	9	5	2	16
3	出願期限を逃した	4	3	7	14
4	返還義務があるため	21	32	19	72
5	出願資格で不適合	8	19	10	37
6	貸与額が少ない	0	0	0	0
7	その他	5	7	4	16

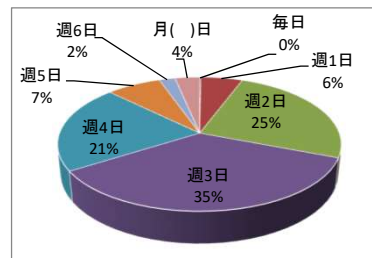


Cアルバイト状況

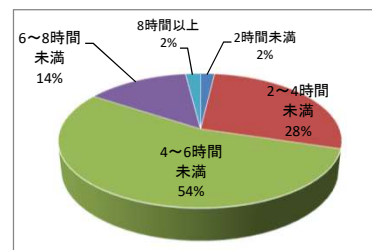
①現在のアルバイト状況	新2回生	新3回生	新4回生以上	集計
1 定期的に行っている	193	226	235	654
2 不規則に行っている	14	16	18	48
3 過去に行っていた	9	12	13	34
4 したことがない	8	5	2	15



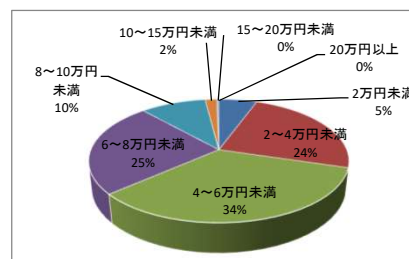
①-1アルバイトの頻度	新2回生	新3回生	新4回生以上	集計
1 毎日	1	0	0	1
2 週1日	11	10	18	39
3 週2日	50	46	80	176
4 週3日	80	80	87	247
5 週4日	39	77	33	149
6 週5日	17	14	20	51
7 週6日	4	4	7	15
8 月()日	6	9	8	23



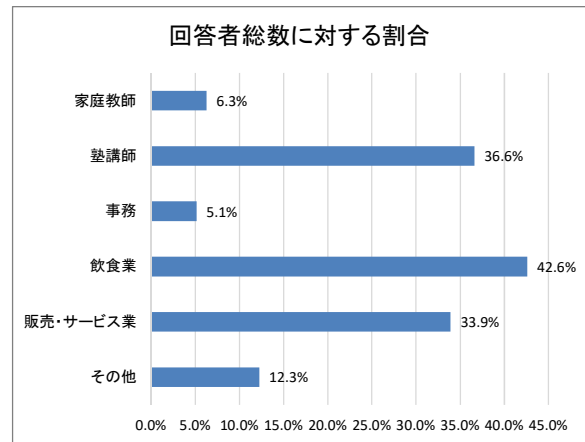
①-21日当たりの従事時間	新2回生	新3回生	新4回生以上	集計
1 2時間未満	4	4	5	13
2 2~4時間未満	64	64	64	192
3 4~6時間未満	109	130	138	377
4 6~8時間未満	22	38	35	95
5 8時間以上	4	1	9	14



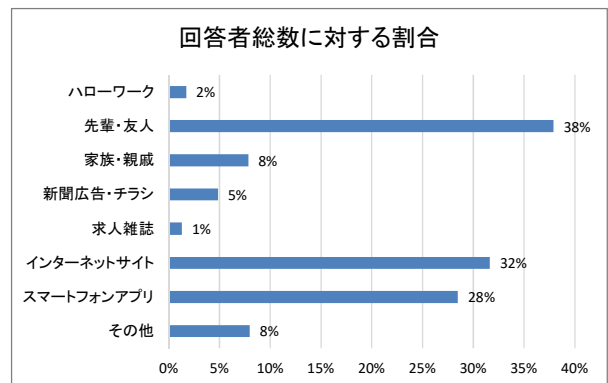
①-3収入(月額)	新2回生	新3回生	新4回生以上	集計
1 2万円未満	12	14	13	39
2 2~4万円未満	53	49	64	166
3 4~6万円未満	73	79	83	235
4 6~8万円未満	44	65	62	171
5 8~10万円未満	17	26	24	67
6 10~15万円未満	3	4	5	12
7 15~20万円未満	1	0	1	2
8 20万円以上	0	0	0	0



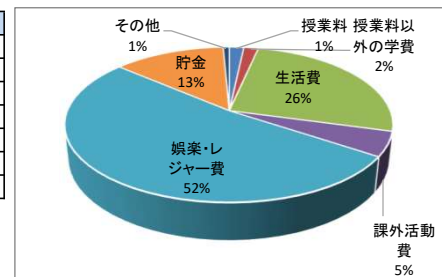
①-4職種(3つまで)	新2回生	新3回生	新4回生以上	集計
1 家庭教師	10	15	19	44
2 塾講師	80	96	81	257
3 事務	9	13	14	36
4 飲食業	88	110	101	299
5 販売・サービス業	63	88	87	238
6 その他	22	23	41	86



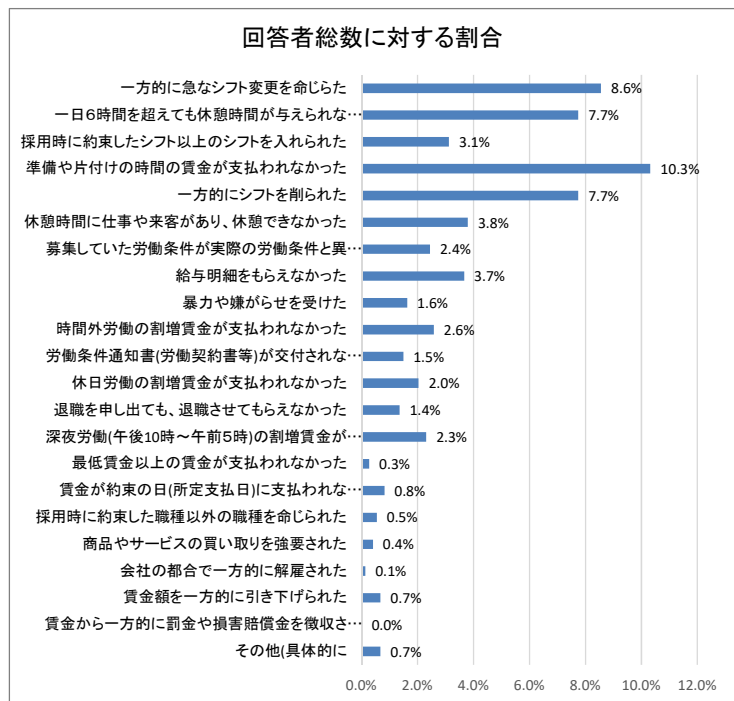
①-5探索手段・紹介所等(複数可)	新2回生	新3回生	新4回生以上	集計
1 ハローワーク	3	6	3	12
2 先輩・友人	60	86	120	266
3 家族・親戚	23	19	13	55
4 新聞広告・チラシ	6	15	13	34
5 求人雑誌	4	5	0	9
6 インターネットサイト	66	76	80	222
7 スマートフォンアプリ	77	67	56	200
8 その他	17	21	18	56



①-6収入の最大の用途(1つのみ)	新2回生	新3回生	新4回生以上	集計
1 授業料	5	3	4	12
2 授業料以外の学費	2	7	3	12
3 生活費	43	58	82	183
4 課外活動費	11	14	11	36
5 娯楽・レジャー費	121	126	121	368
6 貯金	31	28	33	92
7 その他	2	3	0	5

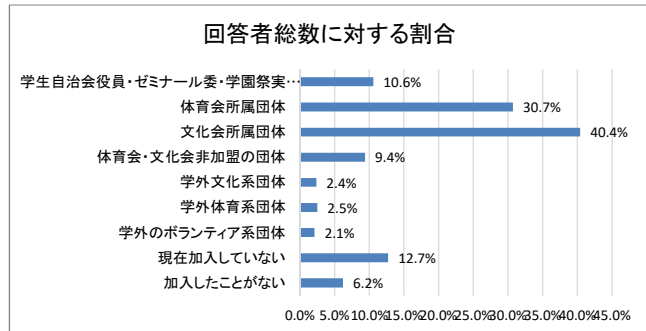


①ー7ブラックバイト(複数可)	新2回生	新3回生	新4回生以上	集計
1 一方的に急なシフト変更を命じられた	15	23	25	63
2 一日6時間を超えても休憩時間が与えられなかった	15	23	19	57
3 採用時に約束したシフト以上のシフトを入れられた	5	12	6	23
4 準備や片付けの時間の賃金が支払われなかった	19	26	31	76
5 一方的にシフトを削られた	16	22	19	57
6 休憩時間に仕事や来客があり、休憩できなかった	7	4	17	28
7 募集していた労働条件が実際の労働条件と異なっていた	6	9	3	18
8 給与明細をもらえなかった	9	8	10	27
9 暴力や嫌がらせを受けた	4	3	5	12
10 時間外労働の割増賃金が支払われなかった	5	7	7	19
11 労働条件通知書(労働契約書等)が交付されなかった	3	5	3	11
12 休日労働の割増賃金が支払われなかった	7	3	5	15
13 退職を申し出ても、退職させてもらえなかった	3	1	6	10
14 深夜労働(午後10時～午前5時)の割増賃金が支払われなかった	5	6	6	17
15 最低賃金以上の賃金が支払われなかった	1	1	0	2
16 賃金が約束の日(所定支払日)に支払われなかった	5	0	1	6
17 採用時に約束した職種以外の職種を命じられた	0	2	2	4
18 商品やサービスの買い取りを強要された	1	1	1	3
19 会社の都合で一方的に解雇された	0	0	1	1
20 賃金額を一方的に引き下げられた	2	2	1	5
21 賃金から一方的に罰金や損害賠償金を徴収された	0	0	0	0
22 その他(具体的に)	2	3	0	5

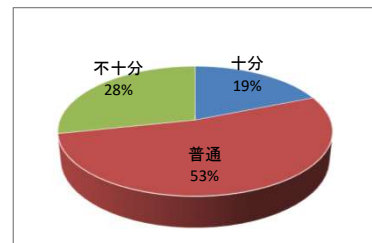


Dクラブ・サークル活動

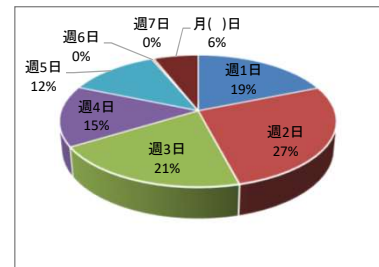
①クラブ・サークル等への加入(複数可)	新2回生	新3回生	新4回生以上	集計
1 学生自治会役員・ゼミナール委・学園祭実行委	36	24	20	80
2 体育会所属団体	77	82	73	232
3 文化会所属団体	97	92	116	305
4 体育会・文化会非加盟の団体	24	28	19	71
5 学外文化系団体	5	7	6	18
6 学外体育系団体	5	10	4	19
7 学外のボランティア系団体	8	6	2	16
8 現在加入していない	13	34	49	96
9 加入したことがない	20	15	12	47



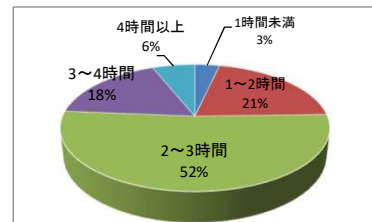
①-1(1)学内施設設備の充実度	新2回生	新3回生	新4回生以上	集計
1 十分	36	40	34	110
2 普通	105	102	100	307
3 不十分	45	52	68	165



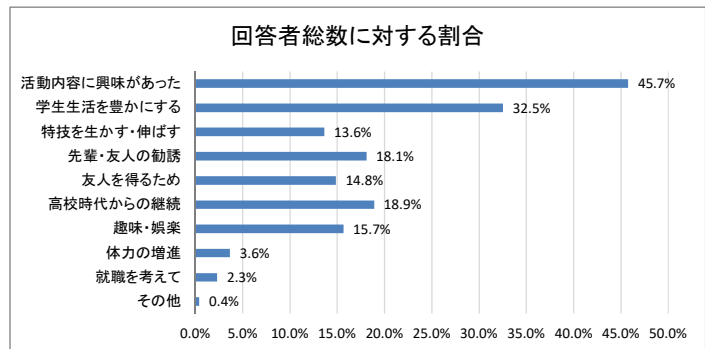
①-1(2)平均活動日数(1週あたり)	新2回生	新3回生	新4回生以上	集計
1 週1日	38	35	40	113
2 週2日	46	54	61	161
3 週3日	38	42	42	122
4 週4日	29	35	25	89
5 週5日	27	25	22	74
6 週6日	1	1	0	2
7 週7日	0	0	0	0
8 月()日	12	11	13	36



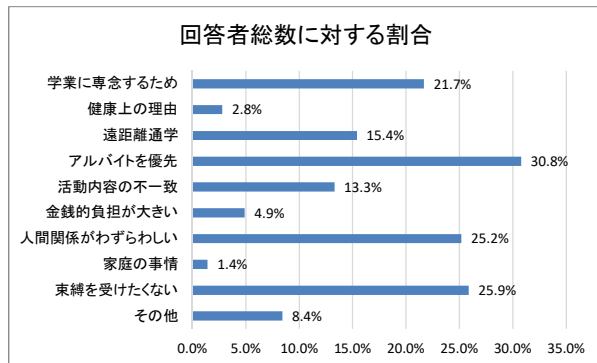
①-1(3)平均活動時間(1日あたり)	新2回生	新3回生	新4回生以上	集計
1 1時間未満	4	5	12	21
2 1~2時間	31	46	47	124
3 2~3時間	101	105	100	306
4 3~4時間	39	36	29	104
5 4時間以上	14	11	11	36



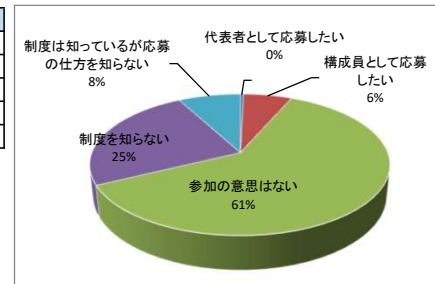
①-1 (4) 加入した理由(3つまで)	新2回生	新3回生	新4回生以上	集計
1 活動内容に興味があった	106	115	118	339
2 学生生活を豊かにする	68	76	97	241
3 特技を生かす・伸ばす	28	38	35	101
4 先輩・友人の勧誘	42	35	57	134
5 友人を得るため	41	28	41	110
6 高校時代からの継続	44	54	42	140
7 趣味・娯楽	41	39	36	116
8 体力の増進	14	8	5	27
9 就職を考えて	5	6	6	17
10 その他	0	2	1	3



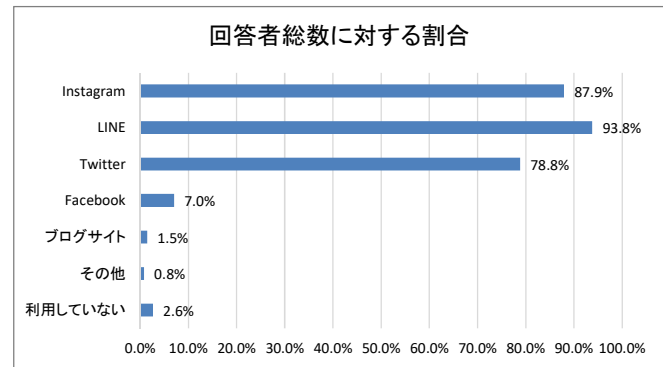
①-2 加入しない、していない理由(3つまで)	新2回生	新3回生	新4回生以上	集計
1 学業に専念するため	7	5	19	31
2 健康上の理由	2	2	0	4
3 遠距離通学	8	6	8	22
4 アルバイトを優先	10	15	19	44
5 活動内容の不一致	2	6	11	19
6 金銭的負担が大きい	0	3	4	7
7 人間関係がわずらわしい	7	15	14	36
8 家庭の事情	1	0	1	2
9 束縛を受けたくない	11	14	12	37
10 その他	2	4	6	12



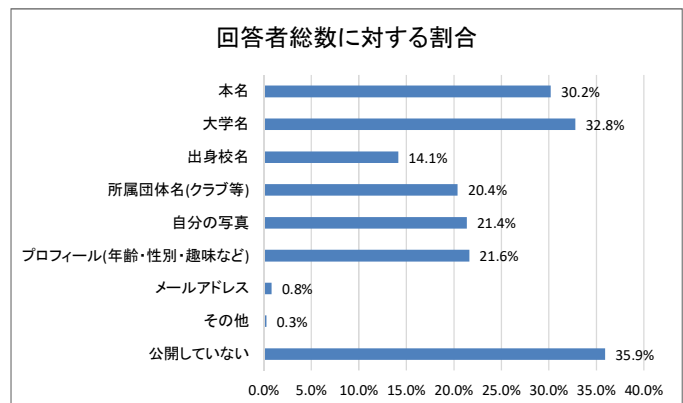
①e-Project@kyokyoへの応募	新2回生	新3回生	新4回生以上	集計
1 代表者として応募したい	1	2	0	3
2 構成員として応募したい	19	14	12	45
3 参加の意思はない	102	160	189	451
4 制度を知らない	76	55	49	180
5 制度は知っているが応募の仕方を知らない	23	21	14	58



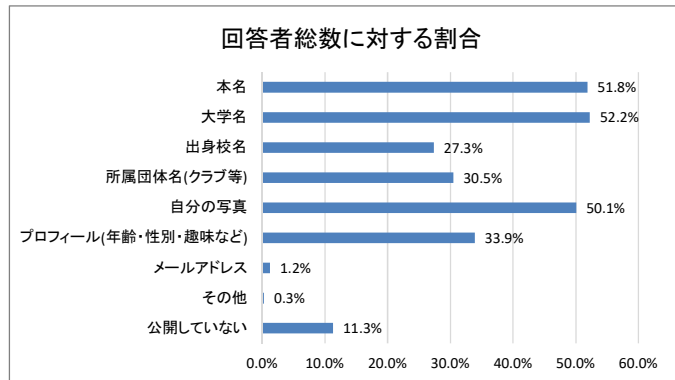
②SNS等の利用(複数可)	新2回生	新3回生	新4回生以上	集計
1 Instagram	202	227	235	664
2 LINE	213	242	253	708
3 Twitter	180	204	211	595
4 Facebook	11	19	23	53
5 ブログサイト	3	4	4	11
6 その他	1	4	1	6
7 利用していない	7	7	6	20



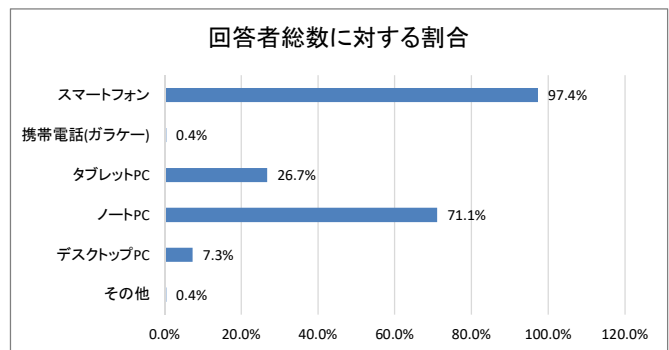
②-1 SNS等での情報公開(ネット全体に公開, 複数可)	新2回生	新3回生	新4回生以上	集計
1 本名	61	72	89	222
2 大学名	88	84	69	241
3 出身校名	38	31	35	104
4 所属団体名(クラブ等)	37	53	60	150
5 自分の写真	38	58	61	157
6 プロフィール(年齢・性別・趣味など)	52	54	53	159
7 メールアドレス	2	2	2	6
8 その他	0	1	1	2
9 公開していない	85	88	91	264



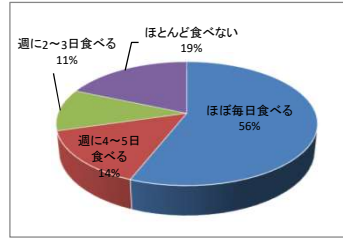
②-2SNS等での情報公開(友人・知人に公開, 複数可)		新2回生	新3回生	新4回生以上	集計
1	本名	115	118	148	381
2	大学名	136	131	117	384
3	出身校名	77	61	63	201
4	所属団体名(クラブ等)	60	80	84	224
5	自分の写真	102	119	147	368
6	プロフィール(年齢・性別・趣味など)	80	87	82	249
7	メールアドレス	2	3	4	9
8	その他	0	1	1	2
9	公開していない	22	45	16	83



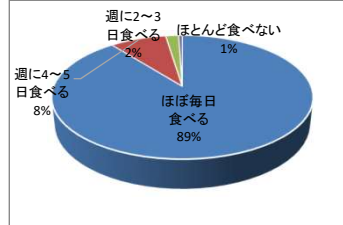
③自分専用の情報機器の所有(複数可)		新2回生	新3回生	新4回生以上	集計
1	スマートフォン	221	250	264	735
2	携帯電話(ガラケー)	0	3	0	3
3	タブレットPC	59	65	69	193
4	ノートPC	158	174	181	513
5	デスクトップPC	15	20	18	53
6	その他	0	1	2	3



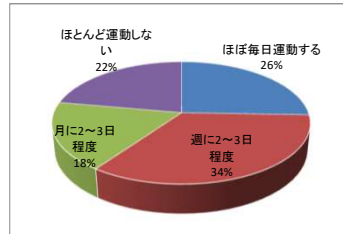
①朝食摂取状況		新2回生	新3回生	新4回生以上	集計
1	ほぼ毎日食べる	125	140	149	414
2	週に4~5日食べる	41	32	34	107
3	週に2~3日食べる	24	24	33	81
4	ほとんど食べない	31	57	49	137



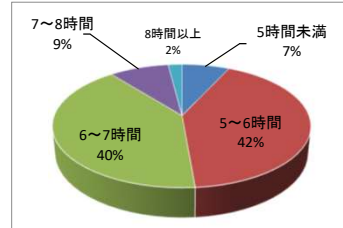
②昼食摂取状況		新2回生	新3回生	新4回生以上	集計
1	ほぼ毎日食べる	199	226	235	660
2	週に4~5日食べる	17	24	20	61
3	週に2~3日食べる	4	3	7	14
4	ほとんど食べない	1	0	3	4



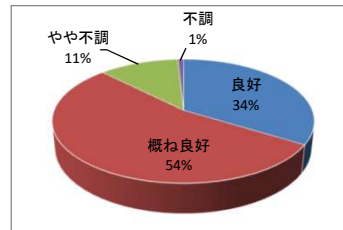
③運動習慣		新2回生	新3回生	新4回生以上	集計
1	ほぼ毎日運動する	59	68	62	189
2	週に2~3日程度	81	83	89	253
3	月に2~3日程度	39	50	44	133
4	ほとんど運動しない	42	52	70	164



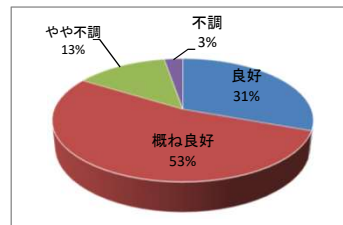
④平均睡眠時間		新2回生	新3回生	新4回生以上	集計
1	5時間未満	13	20	18	51
2	5~6時間	96	115	95	306
3	6~7時間	90	99	109	298
4	7~8時間	15	13	36	64
5	8時間以上	5	6	4	15



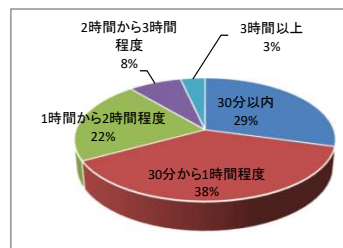
⑤体の健康		新2回生	新3回生	新4回生以上	集計
1	良好	66	81	100	247
2	概ね良好	131	134	129	394
3	やや不調	22	34	29	85
4	不調	0	3	3	6



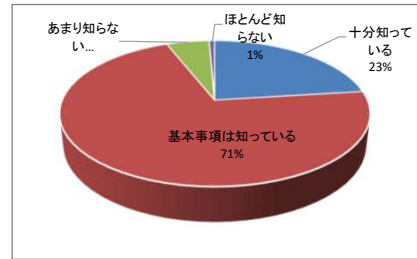
⑥心の健康		新2回生	新3回生	新4回生以上	集計
1	良好	63	72	89	224
2	概ね良好	123	142	126	391
3	やや不調	28	31	40	99
4	不調	5	8	7	20



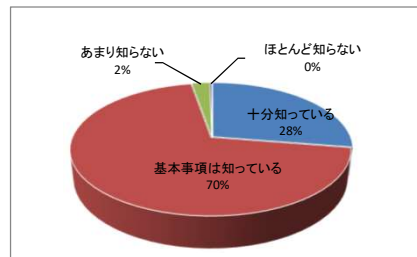
⑦1日あたりの平均学習時間		新2回生	新3回生	新4回生以上	集計
1	30分以内	88	82	45	215
2	30分から1時間程度	85	109	83	277
3	1時間から2時間程度	36	53	71	160
4	2時間から3時間程度	9	7	40	56
5	3時間以上	1	2	23	26



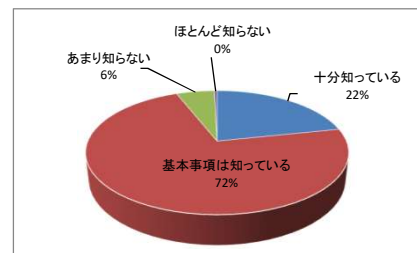
①性感染症の知識		新2回生	新3回生	新4回生以上	集計
1	十分知っている	41	54	74	169
2	基本事項は知っている	162	183	176	521
3	あまり知らない	13	15	11	39
4	ほとんど知らない	3	1	1	5



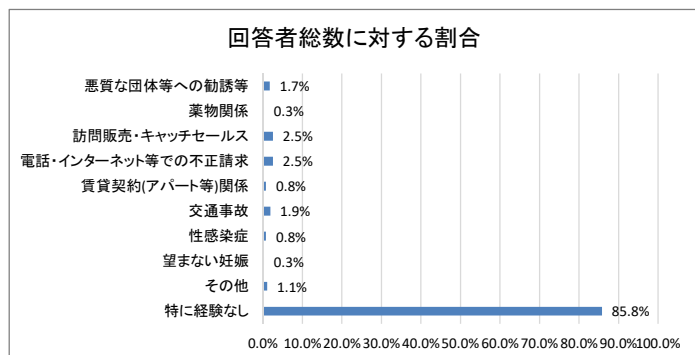
②薬物(大麻等)の知識		新2回生	新3回生	新4回生以上	集計
1	十分知っている	52	67	83	202
2	基本事項は知っている	161	178	173	512
3	あまり知らない	6	6	6	18
4	ほとんど知らない	0	2	0	2



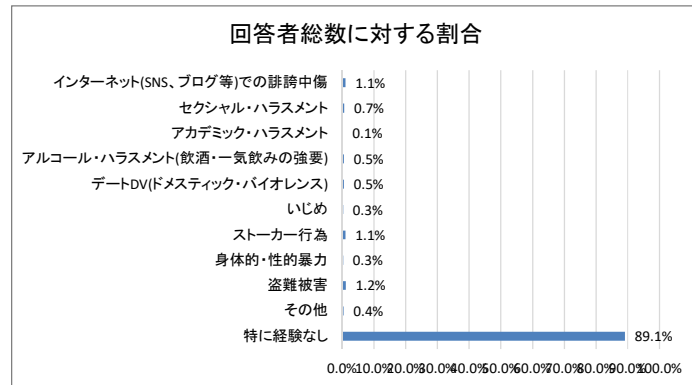
③ハラスメントに関する知識		新2回生	新3回生	新4回生以上	集計
1	十分知っている	35	47	77	159
2	基本事項は知っている	168	186	176	530
3	あまり知らない	14	18	9	41
4	ほとんど知らない	2	1	0	3



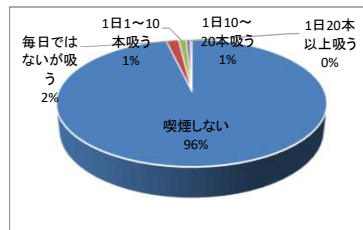
④ここ1年の生活トラブル(複数可)		新2回生	新3回生	新4回生以上	集計
1	悪質な団体等への勧誘等	5	4	4	13
2	薬物関係	0	2	0	2
3	訪問販売・キャッチセールス	3	7	9	19
4	電話・インターネット等での不正請求	7	6	6	19
5	賃貸契約(アパート等)関係	3	2	1	6
6	交通事故	5	5	4	14
7	性感染症	2	1	3	6
8	望まない妊娠	1	1	0	2
9	その他	3	2	3	8
10	特に経験なし	197	227	224	648



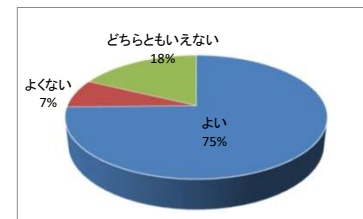
⑤ここ1年の被害経験(複数可)	新2回生	新3回生	新4回生以上	集計
1 インターネット(SNS、ブログ等)での誹謗中傷	2	3	3	8
2 セクシャル・ハラスメント	1	1	3	5
3 アカデミック・ハラスメント	0	0	1	1
4 アルコール・ハラスメント(飲酒・一気飲みの強要)	1	1	2	4
5 デートDV(ドメスティック・バイオレンス)	1	0	3	4
6 いじめ	0	0	2	2
7 ストーカー行為	1	3	4	8
8 身体的・性的暴力	0	0	2	2
9 盗難被害	5	1	3	9
10 その他	1	1	1	3
11 特に経験なし	208	243	222	673



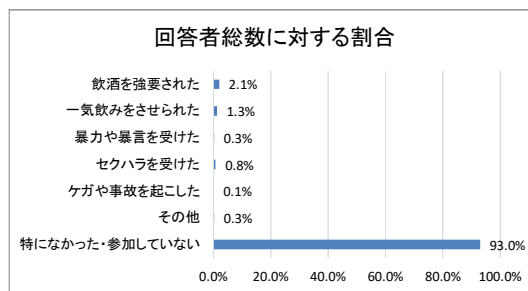
①喫煙の習慣		新2回生	新3回生	新4回生以上	集計
1	喫煙しない	214	246	247	707
2	毎日ではないが吸う	2	2	9	13
3	1日1～10本吸う	3	3	2	8
4	1日10～20本吸う	0	0	4	4
5	1日20本以上吸う	0	2	0	2



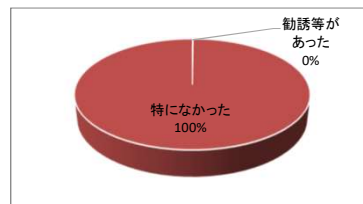
②学内全面禁煙化		新2回生	新3回生	新4回生以上	集計
1	よい	171	178	199	548
2	よくない	12	25	18	55
3	どちらともいえない	36	50	45	131



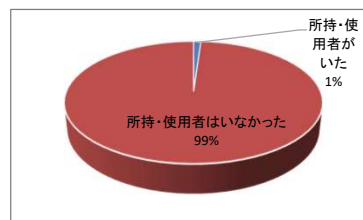
③飲み会・コンパの場で(複数可)		新2回生	新3回生	新4回生以上	集計
1	飲酒を強要された	2	10	4	16
2	一気飲みをさせられた	0	5	5	10
3	暴力や暴言を受けた	0	0	2	2
4	セクハラを受けた	0	1	5	6
5	ケガや事故を起こした	0	0	1	1
6	その他	1	0	1	2
7	特になかった・参加していない	216	239	247	702



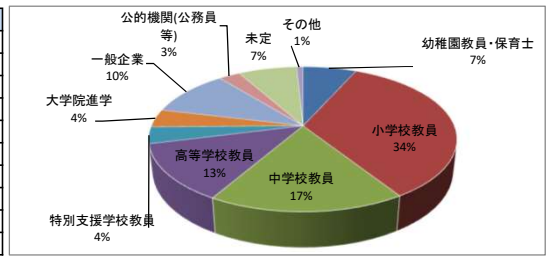
④危険ドラッグ等への勧誘(ここ1年)		新2回生	新3回生	新4回生以上	集計
1	勧誘等があった	0	1	0	1
2	特になかった	219	252	261	732



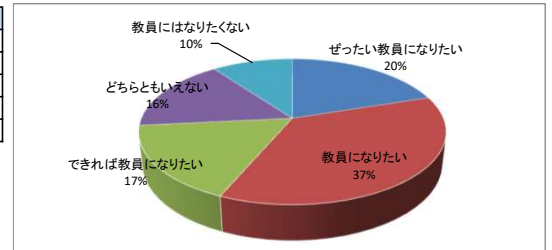
⑤危険ドラッグ等の所持・使用者(ここ1年)		新2回生	新3回生	新4回生以上	集計
1	所持・使用者がいた	1	4	3	8
2	所持・使用者はいなかった	218	249	259	726



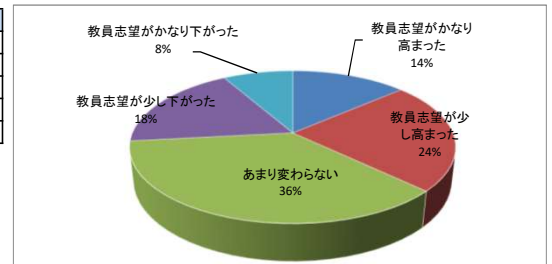
①卒業後の第1希望進路(1つのみ)	新2回生	新3回生	新4回生以上	集計
1 幼稚園教員・保育士	16	17	17	50
2 小学校教員	79	84	94	257
3 中学校教員	37	54	39	130
4 高等学校教員	42	28	25	95
5 特別支援学校教員	11	6	11	28
6 大学院進学	3	11	16	30
7 一般企業	11	25	42	78
8 公的機関(公務員等)	4	4	12	20
9 未定	20	27	8	55
10 その他	1	1	4	6



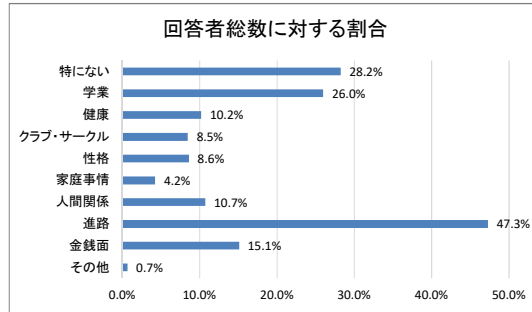
②現在の教員志望度(1つのみ)	新2回生	新3回生	新4回生以上	集計
1 ぜったい教員になりたい	56	32	62	150
2 教員になりたい	81	96	96	273
3 できれば教員になりたい	42	56	29	127
4 どちらともいえない	34	54	35	123
5 教員にはなりたくない	11	19	46	76



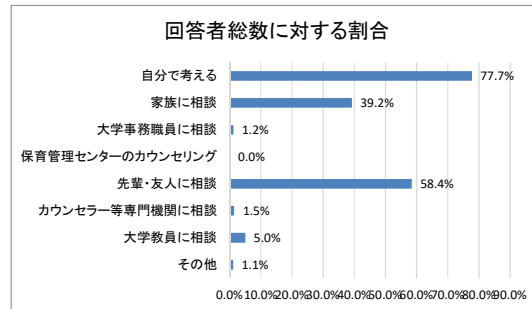
③教員志望度の変化(ここ1年間で)	新2回生	新3回生	新4回生以上	集計
1 教員志望がかなり高まった	27	12	63	102
2 教員志望が少し高まった	55	56	65	176
3 あまり変わらない	94	99	78	271
4 教員志望が少し下がった	35	67	36	138
5 教員志望がかなり下がった	13	23	26	62



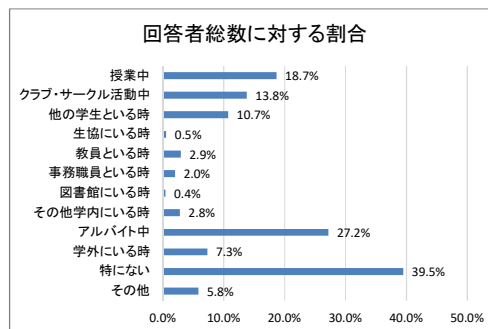
①現在の悩みや不安(3つまで)	新2回生	新3回生	新4回生以上	集計
1 特にない	78	80	55	213
2 学業	59	63	74	196
3 健康	21	30	26	77
4 クラブ・サークル	26	26	12	64
5 性格	32	27	6	65
6 家庭事情	8	8	16	32
7 人間関係	37	30	14	81
8 進路	62	124	171	357
9 金銭面	35	41	38	114
10 その他	0	2	3	5



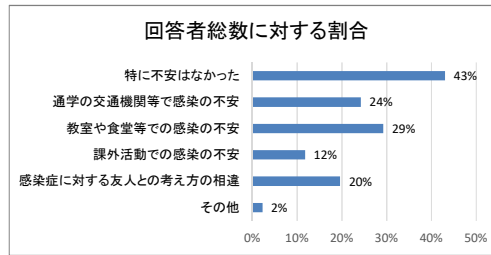
②悩みや不安の解決法(3つまで)	新2回生	新3回生	新4回生以上	集計
1 自分で考える	170	208	209	587
2 家族に相談	83	100	113	296
3 大学事務職員に相談	1	1	7	9
4 保育管理センターのカウンセリング	0	0	0	0
5 先輩・友人に相談	137	134	170	441
6 カウンセラー等専門機関に相談	3	2	6	11
7 大学教員に相談	6	8	24	38
8 その他	5	2	1	8



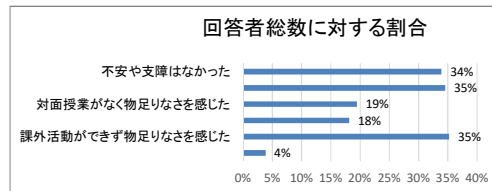
③ストレスを感じる場面(3つまで)	新2回生	新3回生	新4回生以上	集計
1 授業中	50	47	44	141
2 クラブ・サークル活動中	35	38	31	104
3 他の学生といる時	24	33	24	81
4 生協にいる時	4	0	0	4
5 教員といる時	2	9	11	22
6 事務職員といる時	0	9	6	15
7 図書館にいる時	0	0	3	3
8 その他学内にいる時	6	11	4	21
9 アルバイト中	72	70	63	205
10 学外にいる時	16	14	25	55
11 特にない	88	96	114	298
12 その他	6	17	21	44



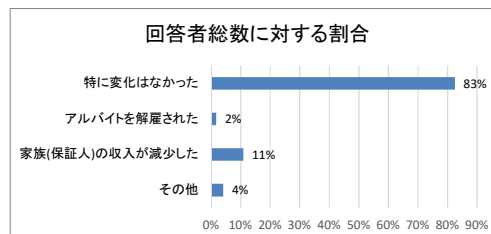
④コロナ関連で対面授業中の悩みや不安(複数可)	新2回生	新3回生	新4回生以上	集計
1 特に不安はなかった	111	105	109	325
2 通学の交通機関等で感染の不安	47	68	68	183
3 教室や食堂等での感染の不安	57	80	84	221
4 課外活動での感染の不安	27	32	30	89
5 感染症に対する友人との考え方の相違	35	50	63	148
6 その他	4	4	9	17



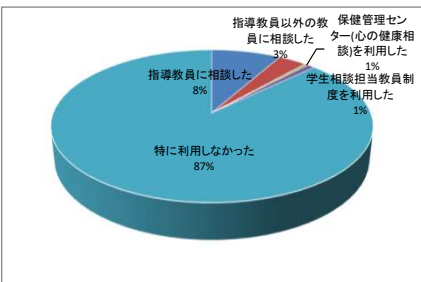
⑤コロナ関連で対面休止期間中の不安等(複数可)	新2回生	新3回生	新4回生以上	集計
1 不安や支障はなかった	82	89	85	256
2 友人と会えず孤独を感じた	71	74	116	261
3 対面授業がなく物足りなさを感じた	46	52	49	147
4 オンライン授業の内容が消化できなかった	42	45	50	137
5 課外活動ができず物足りなさを感じた	74	97	95	266
6 その他	8	13	8	29



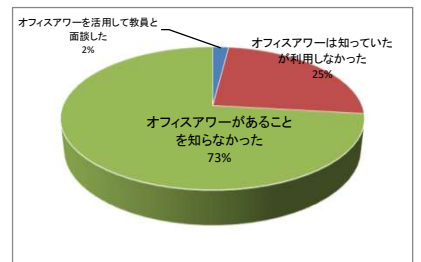
⑥コロナ関連でその他にあったこと(複数可)	新2回生	新3回生	新4回生以上	集計
1 特に変化はなかった	196	217	210	623
2 アルバイトを解雇された	0	5	8	13
3 家族(保証人)の収入が減少した	24	26	32	82
4 その他	5	9	17	31



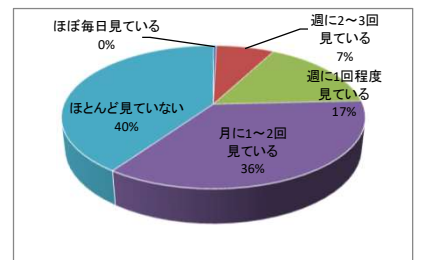
①ここ一年の学生相談の利用		新2回生	新3回生	新4回生以上	集計
1	指導教員に相談した	11	11	40	62
2	指導教員以外の教員に相談した	0	3	22	25
3	保健管理センター(心の健康相談)を利用した	2	0	1	3
4	学生相談担当教員制度を利用した	1	1	5	7
5	特に利用しなかった	210	241	204	655



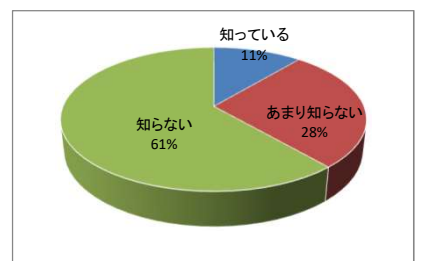
②オフィスアワーの活用		新2回生	新3回生	新4回生以上	集計
1	オフィスアワーを活用して教員と面談した	2	1	12	15
2	オフィスアワーは知っていたが利用しなかった	30	78	77	185
3	オフィスアワーがあることを知らなかった	191	177	178	546



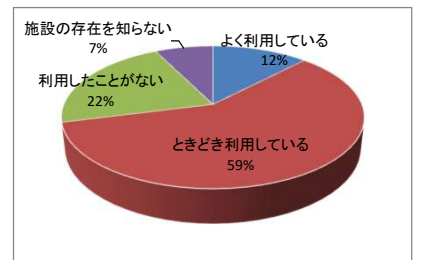
③メインストリート掲示板的の閲覧		新2回生	新3回生	新4回生以上	集計
1	ほぼ毎日見ている	3	0	0	3
2	週に2~3回見ている	14	21	20	55
3	週に1回程度見ている	27	55	41	123
4	月に1~2回見ている	69	95	101	265
5	ほとんど見ていない	111	84	106	301



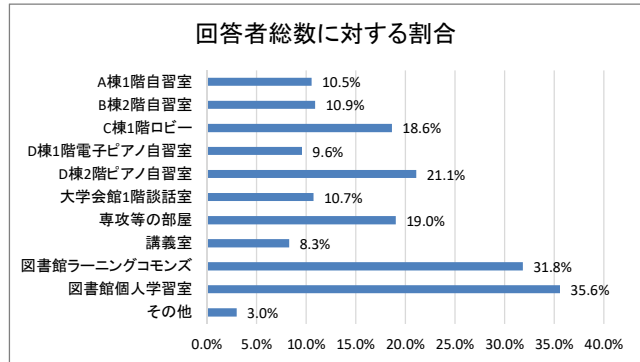
④ハラスメント相談窓口		新2回生	新3回生	新4回生以上	集計
1	知っている	31	20	32	83
2	あまり知らない	58	63	84	205
3	知らない	135	172	151	458



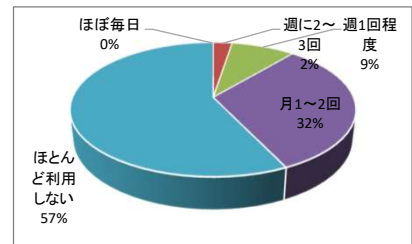
⑤自主的学習の施設		新2回生	新3回生	新4回生以上	集計
1	よく利用している	24	30	37	91
2	ときどき利用している	132	153	155	440
3	利用したことがない	46	58	58	162
4	施設の存在を知らない	22	15	18	55



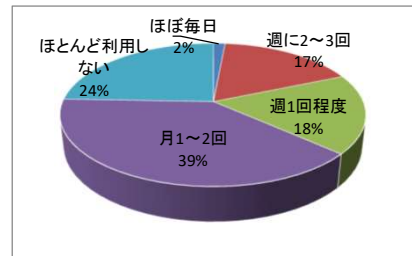
⑤-1 利用する学習施設(複数可)		新2回生	新3回生	新4回生以上	集計
1	A棟1階自習室	13	21	22	56
2	B棟2階自習室	15	27	16	58
3	C棟1階ロビー	45	30	24	99
4	D棟1階電子ピアノ自習室	21	13	17	51
5	D棟2階ピアノ自習室	45	31	36	112
6	大学会館1階談話室	13	31	13	57
7	専攻等の部屋	19	26	56	101
8	講義室	17	16	11	44
9	図書館ラーニングcommons	53	47	69	169
10	図書館個人学習室	44	66	79	189
11	その他	3	6	7	16



⑥IPCの利用		新2回生	新3回生	新4回生以上	集計
1	ほぼ毎日	0	0	0	0
2	週に2~3回	7	5	7	19
3	週1回程度	19	26	19	64
4	月1~2回	68	84	85	237
5	ほとんど利用しない	129	140	157	426

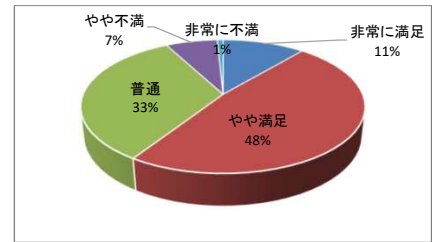


⑦図書館の利用		新2回生	新3回生	新4回生以上	集計
1	ほぼ毎日	1	2	8	11
2	週に2~3回	30	34	64	128
3	週1回程度	30	49	55	134
4	月1~2回	99	100	92	291
5	ほとんど利用しない	63	70	49	182

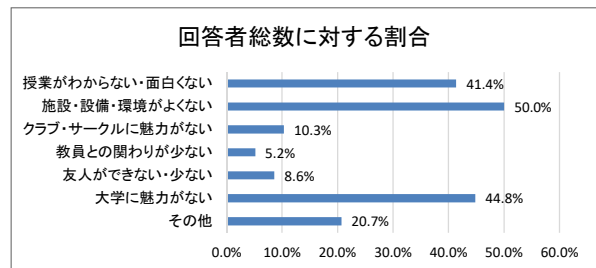


生活満足度

①生活満足度	新2回生	新3回生	新4回生以上	集計
1 非常に満足	30	25	28	83
2 やや満足	109	113	136	358
3 普通	66	98	83	247
4 やや不満	18	14	20	52
5 非常に不満	0	5	1	6



①-1 不満の理由(複数可)	新2回生	新3回生	新4回生以上	集計
1 授業がわからない・面白くない	9	6	9	24
2 施設・設備・環境がよくない	9	6	14	29
3 クラブ・サークルに魅力がない	3	1	2	6
4 教員との関わりが少ない	1	0	2	3
5 友人ができない・少ない	3	2	0	5
6 大学に魅力がない	9	9	8	26
7 その他	3	5	4	12



②学生生活での充実事項(3つまで)	新2回生	新3回生	新4回生以上	集計
1 学業	77	60	72	209
2 課外活動(クラブ・サークル等)	119	121	131	371
3 人間関係	109	132	148	389
4 趣味・娯楽	95	103	108	306
5 アルバイト	75	83	89	247
6 ボランティア活動	15	16	29	60
7 充実してない	8	8	7	23
8 その他	1	2	1	4

